



五星减速机
WUXING JIANSUJI

CCGC系列双级蜗轮蜗杆减速机

泰兴市五星减速机有限公司

Taixing Five Star Reducer Co., Ltd.

地址：江苏省泰兴市姚王镇118号

24小时服务热线：13961848999

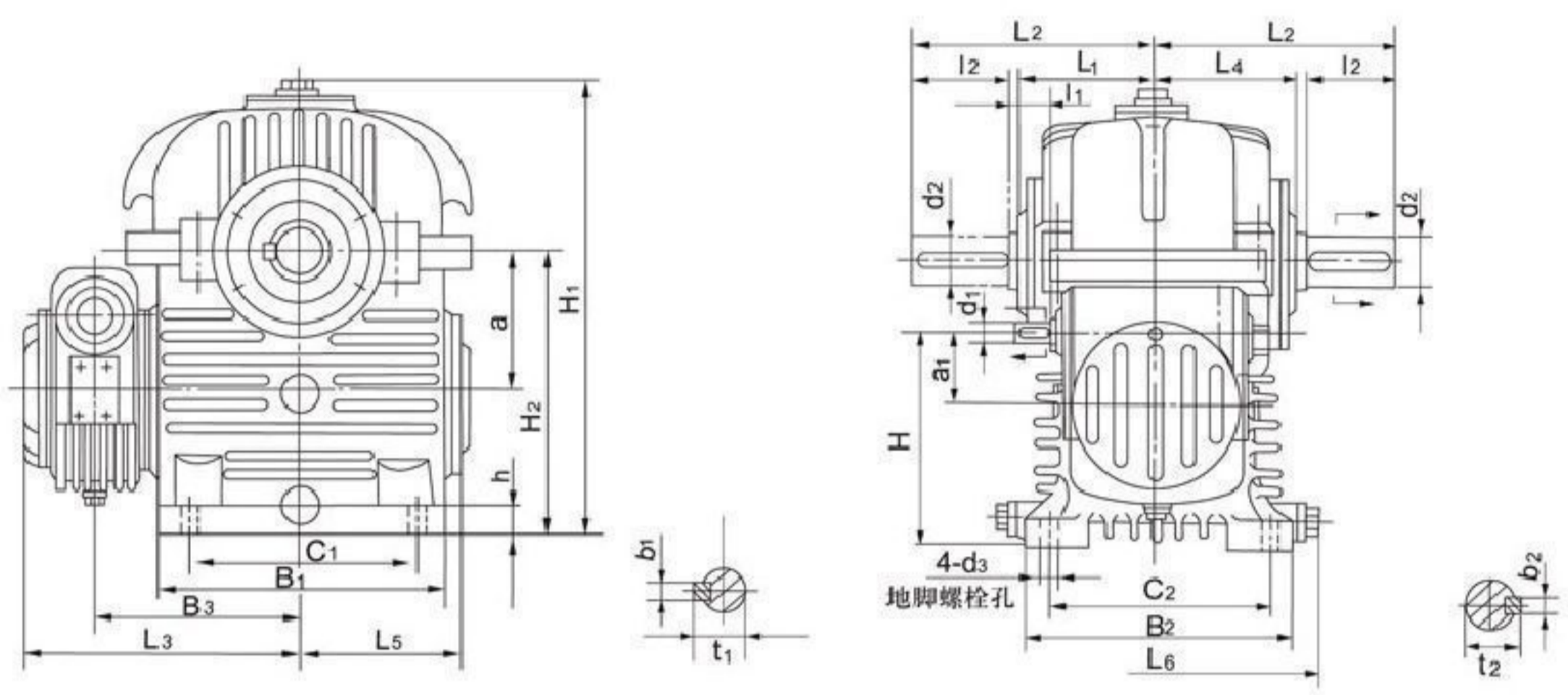


扫一扫加微信

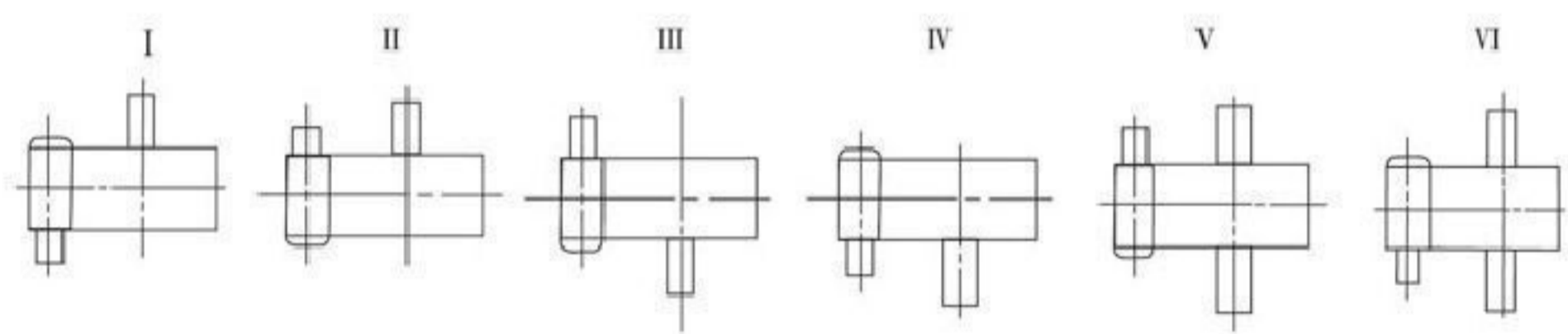


3 外形及安装尺寸 >>>>>

CCWU型齿轮-蜗杆减速器主要尺寸



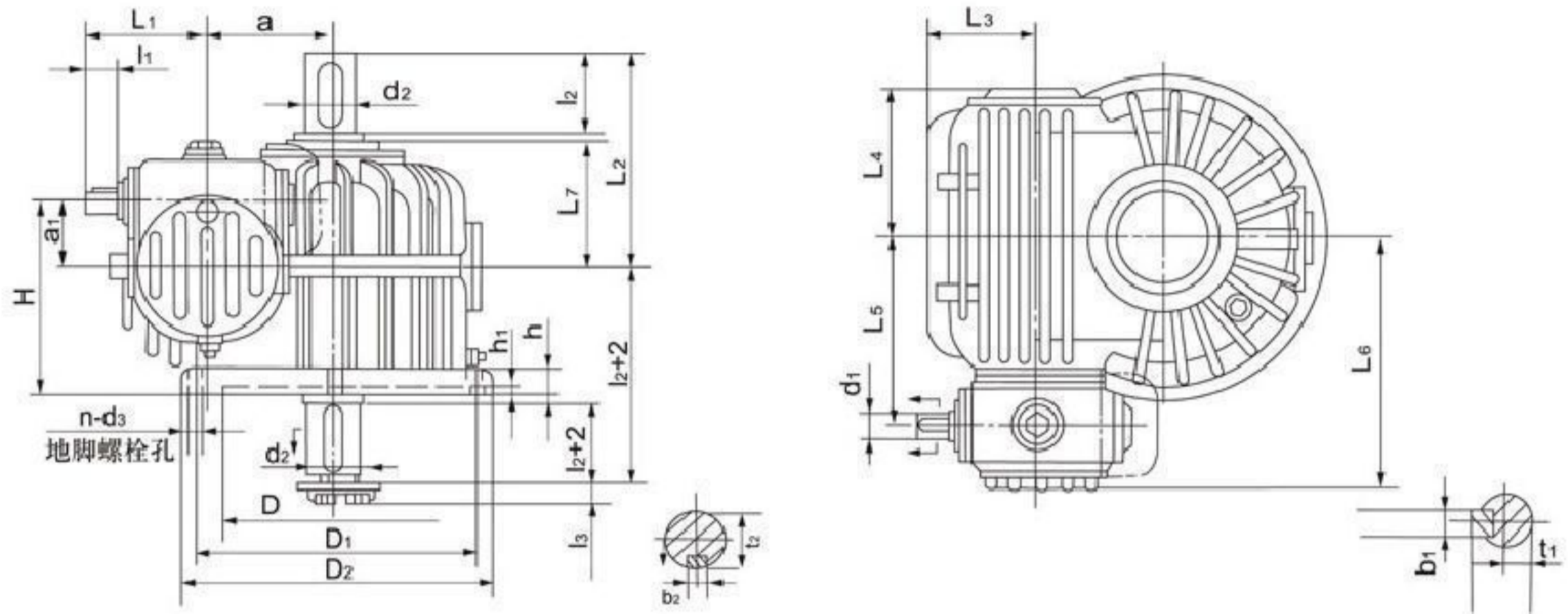
装配型式



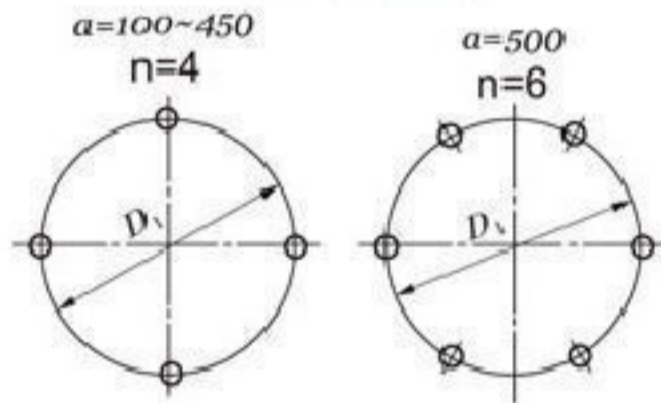
型号	尺寸								mm								
	a	a ₁	B ₁	B ₂	B ₃	C ₁	C ₂	i ≤ 400				i ≥ 500					
	d ₁	l ₁	b ₁	t ₁	L ₁	d ₁	l ₁	b ₁	t ₁	L ₁	d ₁	l ₁	b ₁	t ₁	L ₁		
CCWU100	100	63	225	240	180	190	200	19j6	28	6	21.5	128	19j6	28	6	21.5	128
CCWU125	125	63	260	250	200	220	205	19j6	28	6	21.5	128	19j6	28	6	21.5	128
CCWU160	160	80	325	300	235	230	250	24j6	36	8	27	151	24j6	36	8	27	151
CCWU200	200	100	400	350	300	280	300	28j6	42	8	31	182	24j6	36	8	27	176
CCWU250	250	125	510	410	370	370	350	32k6	58	10	35	218	28k6	42	8	31	202
CCWU315	315	160	640	530	455	470	445	42k6	82	12	45	277	32k6	58	10	35	253
CCWU355	355	160	730	580	500	540	490	42k6	82	12	45	277	32k6	58	10	35	253
CCWU400	400	200	790	620	545	620	530	48k6	82	14	51.5	324	38k6	58	10	41	300
CCWU450	450	200	885	680	597	700	580	48k6	82	14	51.5	324	38k6	58	10	41	300
CCWU500	500	250	1015	750	695	760	640	55m6	82	16	59	380	42k6	82	12	45	380

型号	尺寸														
	d ₂	l ₂	b ₂	t ₂	L ₂	L ₃	L ₄	L ₅	L ₆	h	H	H ₁	H ₂	d ₃	重量kg (不包括油重)
CCWU100	48k6	82	14	51.5	212	250	121	133	139	25	175	340	212	14.5	70
CCWU125	55m6	82	16	59	222	270	133	153	147	30	188	408	250	18.5	102
CCWU160	65m6	105	18	69	270	317	156	186	172	35	240	510	320	18.5	160
CCWU200	80m6	130	22	85	325	400	180	235	197	40	300	650	400	24	295
CCWU250	100m6	165	28	106	385	485	209	285	228	45	350	785	475	28	445
CCWU315	120m6	165	32	127	420	600	242	352	289	50	440	980	595	35	780
CCWU355	130m6	200	32	137	470	645	255	397	315	55	460	1085	655	35	990
CCWU400	150m6	200	36	158	490	705	277	429	335	60	515	1175	715	35	1350
CCWU450	170m6	240	40	179	560	757	299	484	367	65	555	1310	805	42	1810
CCWU500	190m6	280	45	200	640	890	343	549	403	80	650	1450	900	42	2580

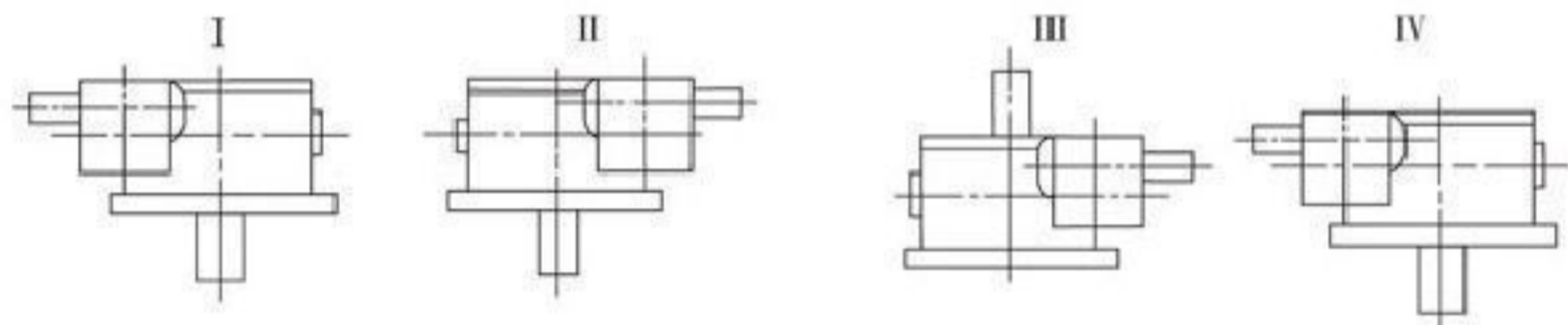
CCWS型双级蜗杆减速器主要尺寸



地脚螺栓孔位置



装配型式

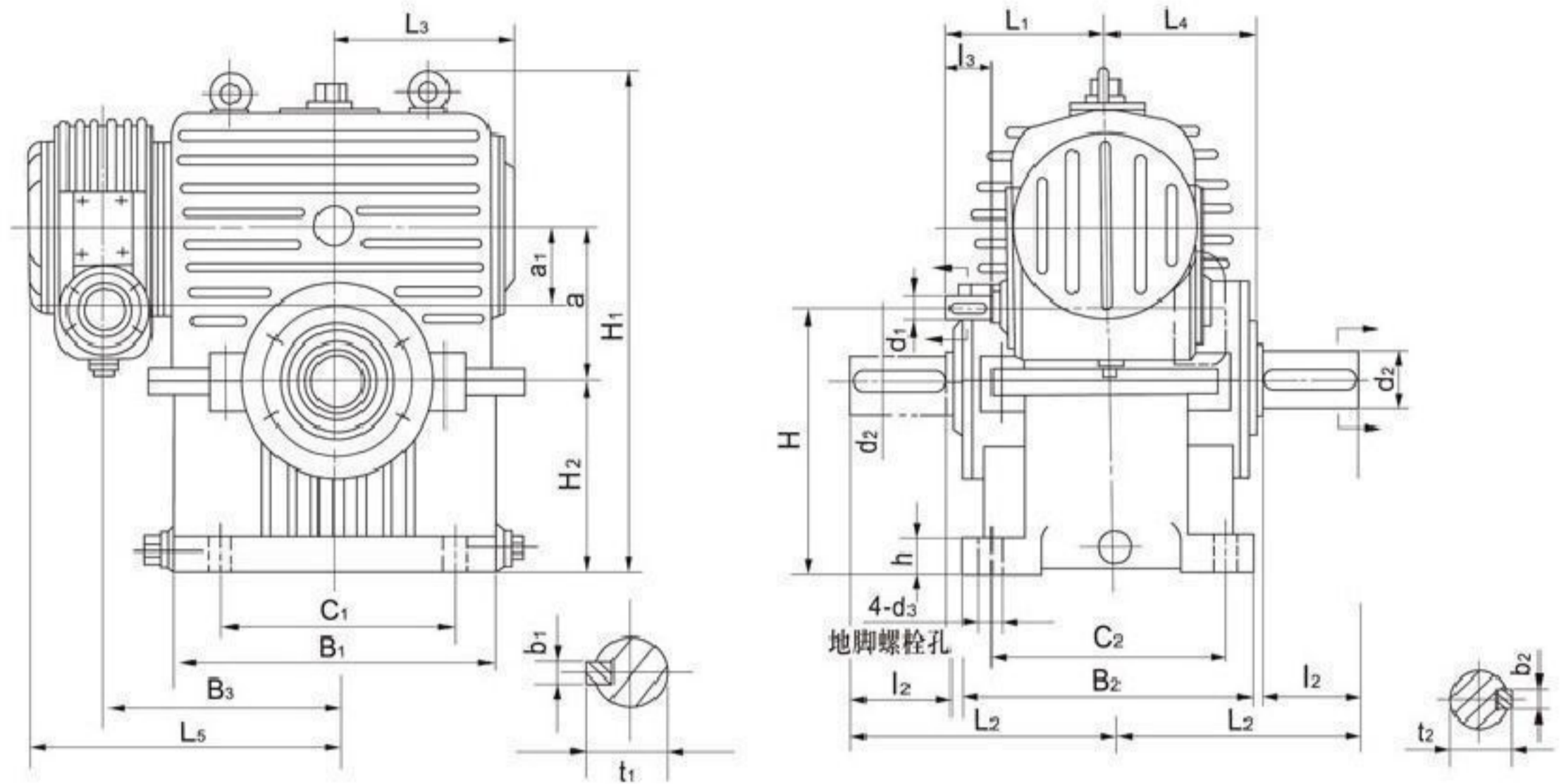


mm

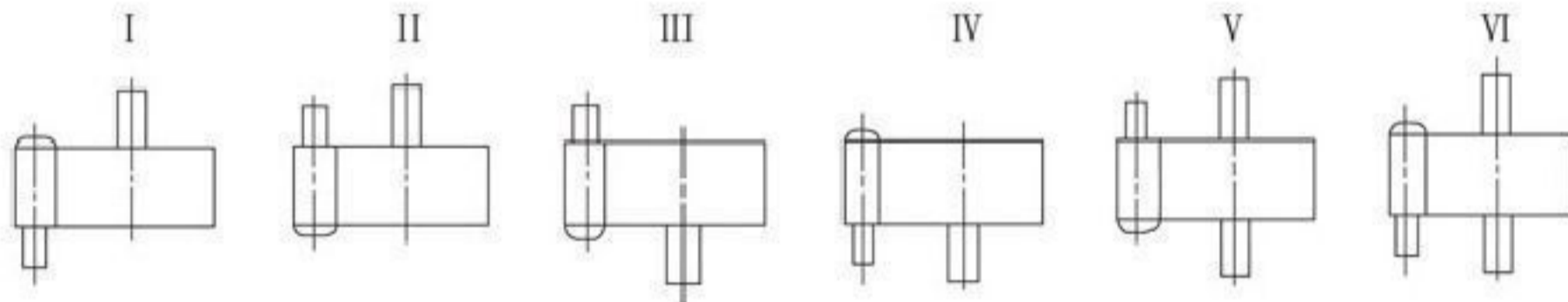
型号	尺寸	a	a ₁	D	D ₁	D ₂	L ₃	L ₄	L ₅	L ₆	L ₇	h	h ₁	i ≤ 400				
														d ₁	l ₁	b ₁	t ₁	L ₁
CCWS100		100	63	190	240	270	105	133	180	250	122	28	5	19j6	28	6	21.5	128
CCWS125		125	63	230	280	320	115	153	200	270	134	32	8	19j6	28	6	21.5	128
CCWS160		160	80	300	360	400	138	186	235	317	157	32	8	24j6	36	8	27	151
CCWS200		200	100	370	435	480	165	235	300	400	181	38	8	28j6	42	8	31	182
CCWS250		250	125	470	540	600	191	285	370	485	210	40	8	32k6	58	10	35	218
CCWS315		315	160	605	700	760	215	352	455	600	243	50	10	42k6	82	12	45	277
CCWS355		355	160	700	805	880	217	397	500	645	256	55	10	42k6	82	12	45	277
CCWS400		400	200	768	875	950	228	329	545	705	278	60	10	48k6	82	14	51.5	324
CCWS450		450	200	875	990	1070	275	484	597	757	300	65	10	48k6	82	14	51.5	324
CCWS500		500	250	1000	1100	1180	280	549	695	890	344	75	10	55m6	82	16	59	380

型号	尺寸	i ≥ 500					d ₂	l ₂	b ₂	t ₂	L ₂	l ₃	H	d ₃	重量kg (不包括油重)
		d ₁	l ₁	b ₁	t ₁	L ₁									
CCWS100		19j6	28	6	21.5	128	48k6	82	14	51.5	212	11	195	14.5	80
CCWS125		19j6	28	6	21.5	128	55m6	82	16	59	222	14	195	14.5	105
CCWS160		24j6	36	8	27	151	65m6	105	18	69	270	15	240	18.5	165
CCWS200		24j6	36	8	27	176	80m6	130	22	85	325	17	290	18.5	305
CCWS250		28j6	42	8	31	202	100m6	165	28	106	385	17	337	24	460
CCWS315		32k6	58	10	35	253	120m6	165	32	127	420	17	410	28	830
CCWS355		32k6	58	10	35	253	130m6	200	32	137	470	17	425	35	1010
CCWS400		38k6	58	10	41	300	150m6	200	36	158	490	24	465	35	1350
CCWS450		38k6	58	10	41	300	170m6	240	40	176	560	24	515	42	1800
CCWS500		42k6	82	12	45	380	190m6	280	45	200	640	24	625	35	2440

CCWO型双级蜗杆减速器主要尺寸



装配型式

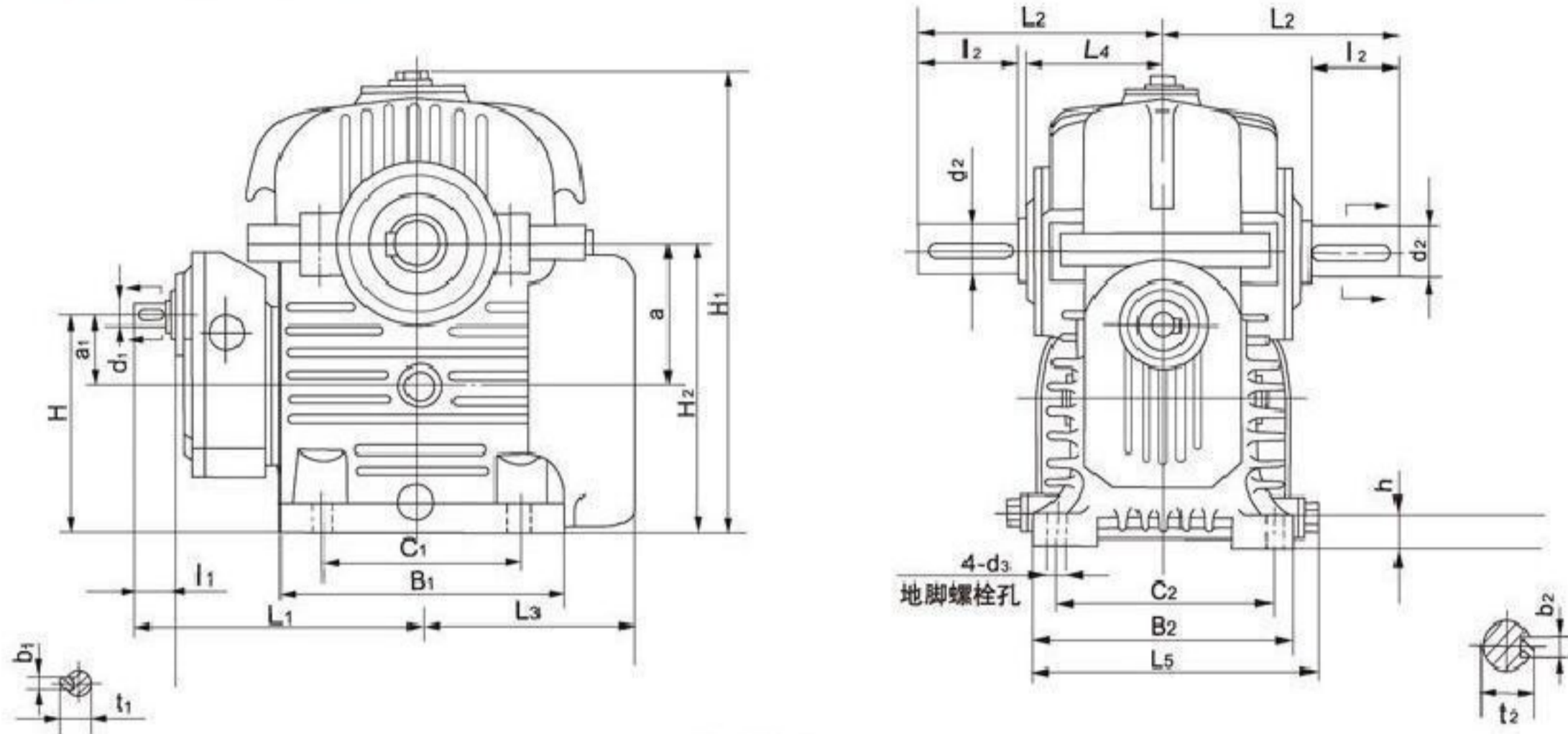


mm

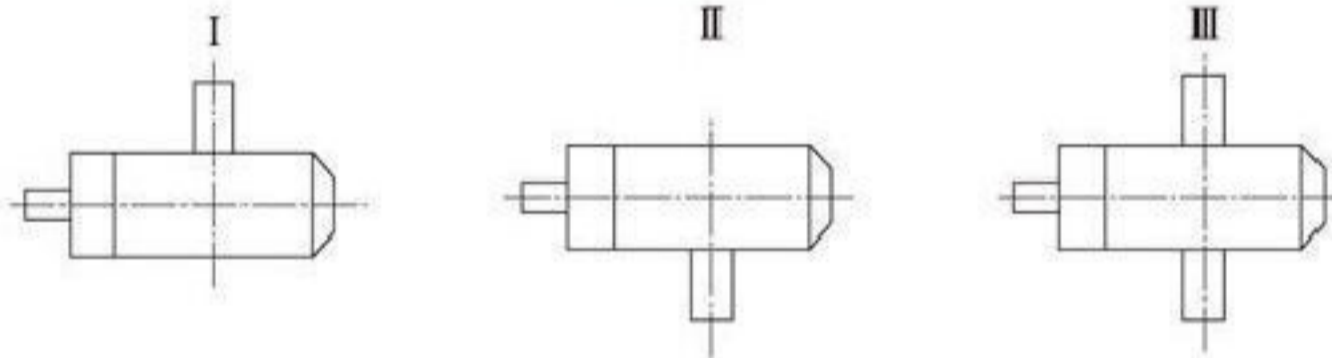
尺寸 型号	a	a ₁	B ₁	B ₂	B ₃	C ₁	C ₂	h	H	H ₁	H ₂	i < 400				
												d ₁	l ₁	b ₁	t ₁	L ₁
CCWO100	100	63	225	240	180	190	200	25	187	380	150	19j6	28	6	21.5	128
CCWO125	125	63	260	250	200	220	205	30	217	410	155	19j6	28	6	21.5	128
CCWO160	160	80	325	300	235	230	250	35	275	510	195	24j6	36	8	27	151
CCWO200	200	100	400	350	300	280	300	40	350	655	250	28j6	42	8	31	182
CCWO250	250	125	510	410	370	370	350	45	435	820	310	32k6	58	10	35	218

尺寸 型号	i ≥ 500					d ₂	l ₂	b ₂	t ₂	L ₂	L ₃	L ₄	L ₅	d ₃	重量kg (不包括油重)
	d ₁ (j6)	l ₁	b ₁	t ₁	L ₁										
CCWO100	19	28	6	21.5	128	48k6	52	14	51.5	212	133	121	250	14.5	75
CCWO125	19	28	6	21.5	128	55m6	82	16	59	222	153	133	270	18.5	108
CCWO160	24	36	8	27	151	65m6	105	18	69	270	186	156	317	18.5	165
CCWO200	24	36	8	27	176	80m6	130	22	85	325	235	188	400	24	305
CCWO250	28	42	8	31	202	100m6	165	28	106	385	285	209	485	28	460

GCWU型双级蜗杆减速器主要尺寸



装配型式



mm

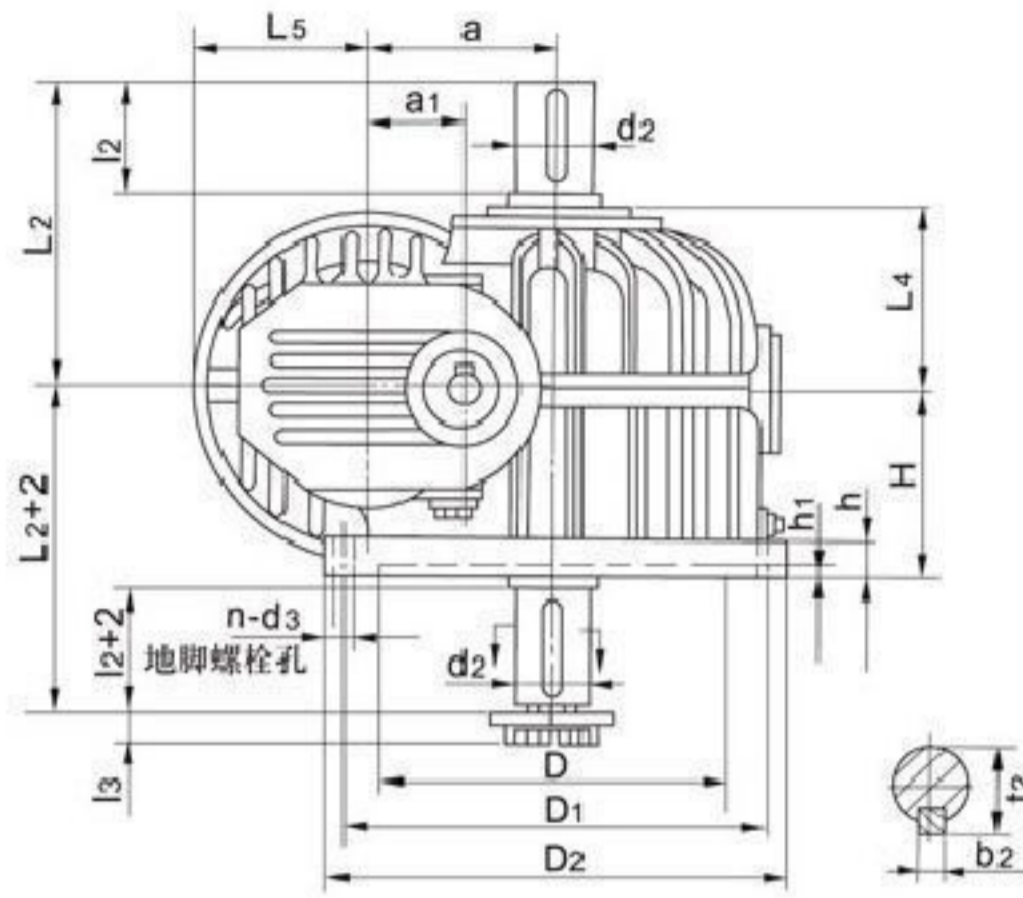
型号	尺寸	a	a ₁	B ₁	B ₂	C ₁	C ₂	i = 35.5 ~ 56, 100, 112					i = 63 ~ 90, 125 ~ 180				
								d ₁	l ₁	b ₁	t ₁	L ₁	d ₁	l ₁	b ₁	t ₁	L ₁
GCWU100		100	63	225	240	190	200	22j6	36	6	24.5	255	19j6	28	6	21.5	247
GCWU125		125	63	260	250	226	205	22j6	36	6	24.5	273	19j6	28	6	21.5	265
GCWU160		160	80	325	300	230	250	28j6	42	8	31	329	24j6	36	8	27	323
GCWU200		200	100	400	350	280	300	42k6	82	12	45	443	28j6	42	8	31	403
GCWU250		250	125	510	410	370	350	48k6	82	14	51.5	538	38k6	58	10	41	514
GCWU315		315	160	640	530	470	445	65m6	105	18	69	635	48k6	82	14	51.5	612
GCWU355		355	160	730	580	540	490	65m6	105	18	69	680	48k6	82	14	51.5	657
GCWU400		400	200	790	626	620	530	80m6	130	22	85	785	60m6	105	18	64	760
GCWU450		450	200	885	680	700	580	80m6	130	22	85	838	60m6	105	18	64	813
GCWU500		500	250	1015	750	760	640	100m6	165	28	106	995	80m6	130	22	85	960

型号	尺寸	i = 200 ~ 315					d ₂	l ₂	b ₂	t ₂	L ₂	L ₃	L ₄	L ₅	h	H	H ₁
		d ₁	l ₁	b ₁	t ₁	L ₁											
GCWU100		14j6	25	5	16	244	48k6	82	14	51.5	212	180	121	139	25	175	340
GCWU125		14j6	25	5	16	262	55m6	82	16	59	222	202	133	147	30	188	408
GCWU160		19j6	28	6	21.5	315	65m6	105	18	69	270	245	156	172	35	240	510
GCWU200		22j6	36	6	24.5	397	80m6	130	22	85	325	295	180	197	40	300	650
GCWU250		28j6	42	8	31	498	100m6	165	28	106	385	360	209	228	45	350	785
GCWU315		38k6	58	10	41	588	120m3	165	32	127	420	430	242	289	50	440	980
GCWU355		38k6	58	10	41	633	130m6	200	32	137	470	480	255	315	55	460	1085
GCWU400		48k6	82	14	51.5	737	150m6	200	36	158	490	515	277	355	60	515	1175
GCWU450		48k6	82	14	51.5	790	170m6	240	40	179	560	575	299	367	65	555	1318
GCWU500		60m6	105	18	64	935	190m6	280	45	200	640	655	343	403	80	650	1450

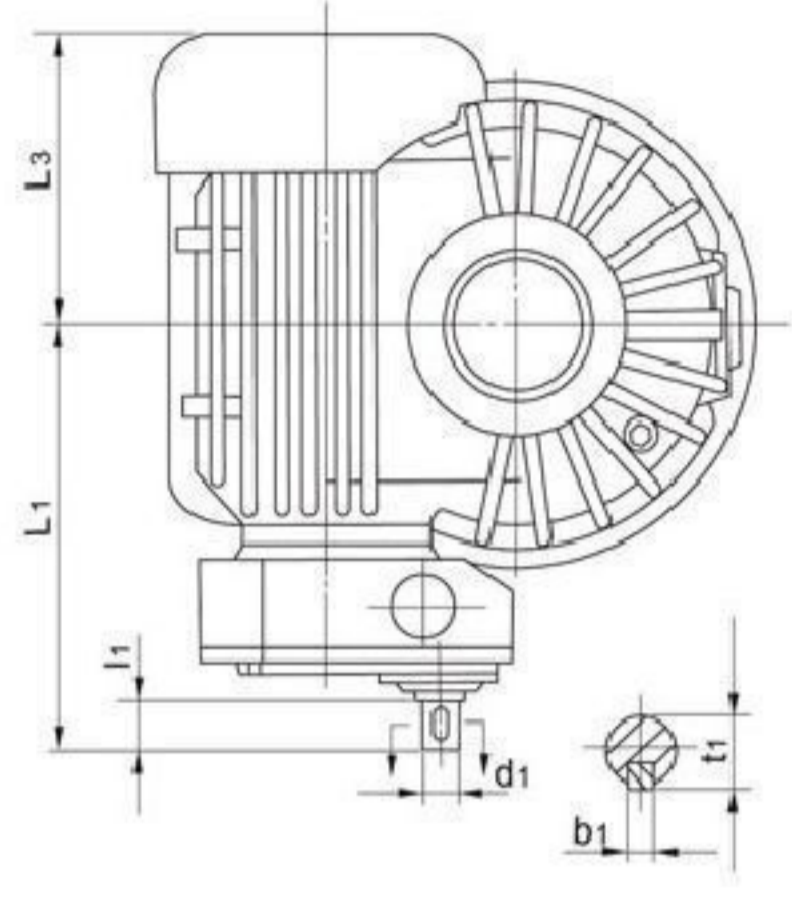
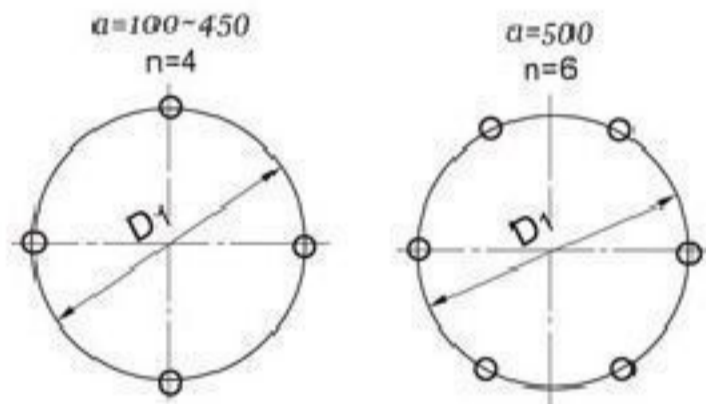
型号	尺寸	h ₂	D ₃	质量kg	型号	尺寸	h ₂	D ₃	重量kg (不包括油重)
GCWU100		212	14.5	69	GCWU315		595	35	750
GCWU125		250	18.5	101	GCWU355		655	35	960
GCWU160		320	18.5	160	GCWU400		715	35	1300
GCWU200		400	24	283	GCWU450		805	42	1760
GCWU250		475	28	425	GCWU500		900	42	2530



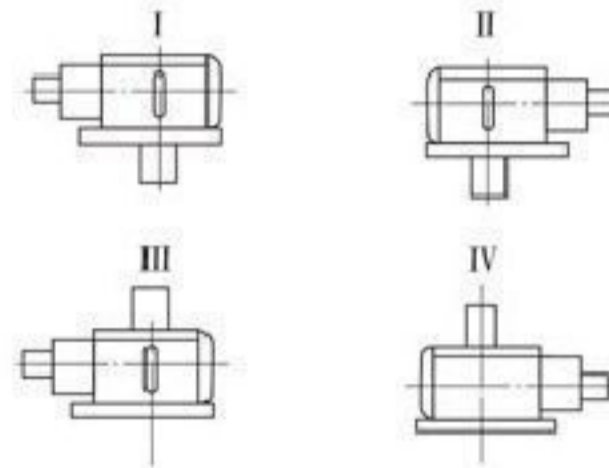
GCWS型齿轮-蜗杆减速器主要尺寸



地脚螺栓孔位置



装配型式



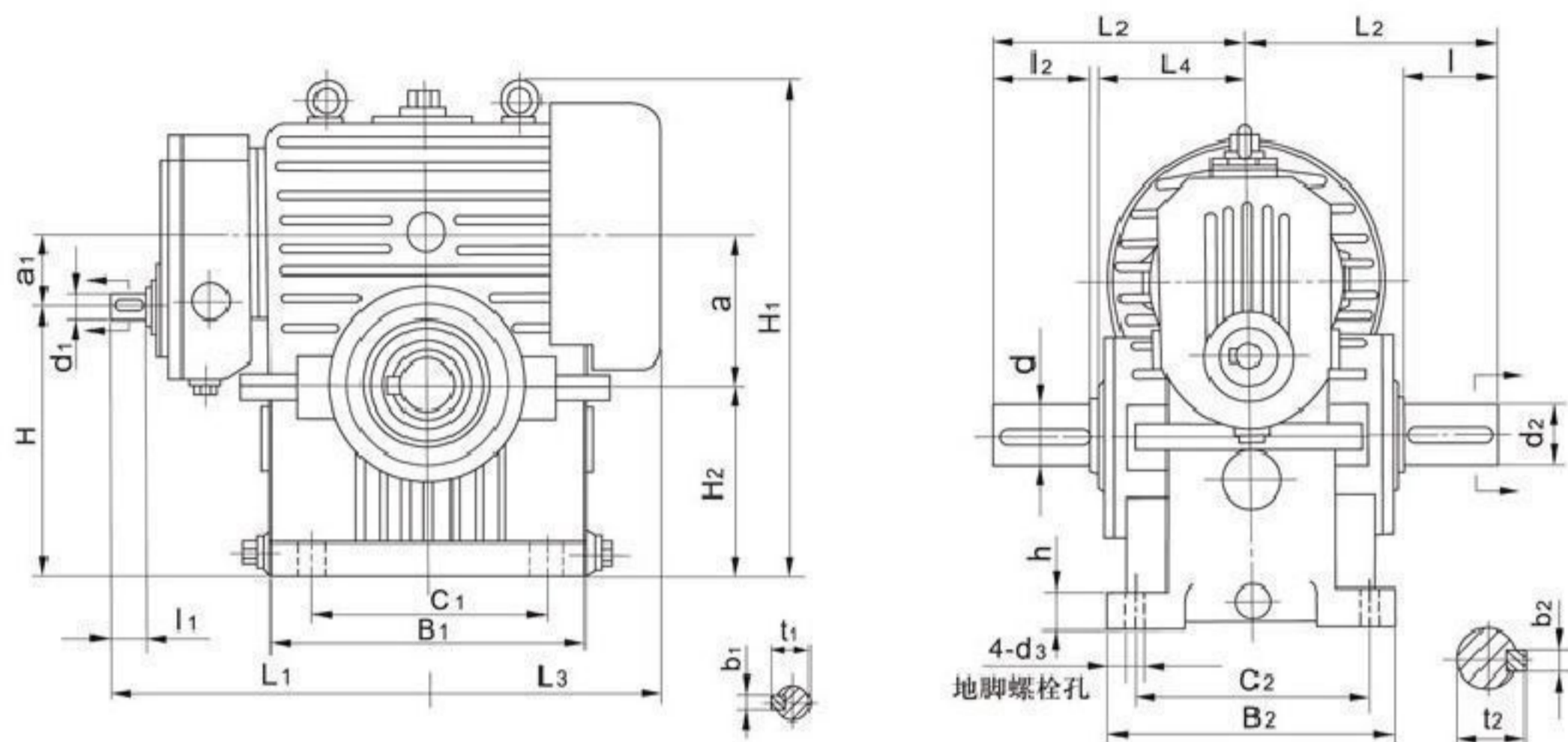
mm

型号	尺寸	a	a ₁	D	D ₁	D ₂	L ₃	L ₄	L ₅	h	h ₁	i = 35.5 ~ 56, 100, 112				
												d ₁	l ₁	b ₁	t ₁	L ₁
GCWS100		100	63	190	240	270	180	122	115	28	5	22j6	36	6	24.5	255
GCWS125		125	63	230	280	320	202	134	125	32	8	22j6	36	6	24.5	273
GCWS160		160	80	300	360	400	245	157	142	32	8	28j6	42	8	31	329
GCWS200		200	100	370	435	480	295	181	180	38	8	42k6	82	12	45	443
GCWS250		250	125	470	540	600	360	210	210	40	8	48k6	82	14	51.5	538
GCWS315		315	160	605	700	760	430	243	235	50	10	65m6	105	18	69	635
GCWS355		355	160	700	805	880	480	256	235	55	10	65m6	105	18	69	680
GCWS400		400	200	765	875	950	515	278	247	60	10	80m6	130	22	85	785
GCWS450		450	200	875	990	1070	565	300	275	65	10	80m6	130	22	85	838
GCWS500		500	250	1000	1100	1180	655	344	300	75	10	100m6	165	28	106	995

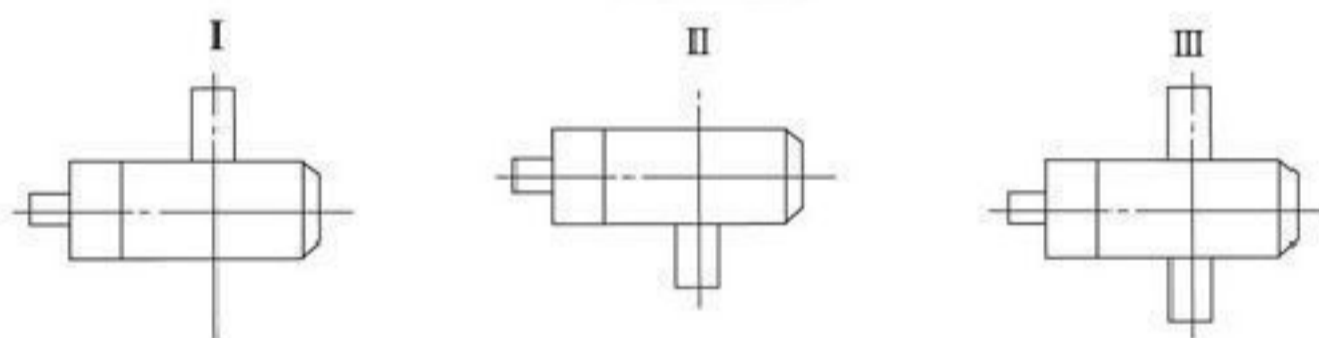
型号	尺寸	i = 63 ~ 90, 125 ~ 180					i = 200 ~ 315					d ₂	l ₂	b ₂	t ₂	L ₂
		d ₁	l ₁	b ₁	t ₁	L ₁	d ₁	l ₁	b ₁	t ₁	L ₁					
GCWS100		19j6	28	6	21.5	247	14j6	25	5	16	244	48k6	82	14	51.5	212
GCWS125		19j6	28	6	21.5	265	14j6	25	5	16	262	55m6	82	16	59	222
GCWS160		24j6	36	8	27	323	19j6	28	6	21.5	315	65m6	105	18	69	270
GCWS200		28j6	42	8	31	403	22j6	36	6	24.5	397	88m6	130	22	85	325
GCWS250		38k6	58	10	41	514	28j6	42	8	31	498	100m6	165	28	106	385
GCWS315		48k6	82	14	51.5	612	38k6	58	10	41	588	120m3	165	32	127	420
GCWS355		48k6	82	14	51.5	657	38k6	58	10	41	633	130m6	200	32	137	470
GCWS400		60m6	105	18	64	760	48k6	82	14	51.5	737	150m6	200	36	158	490
GCWS450		60m6	105	18	64	813	48k6	82	14	51.5	790	170m6	240	40	179	560
GCWS500		80m6	130	22	85	960	60m6	105	18	64	935	190m6	280	45	200	640

型号	尺寸	l ₃	H	d ₃	重量kg (不包括油重)	型号	尺寸	l ₃	H	d ₃	重量kg (不包括油重)
GCWS125	14	132	14.5	104	GCWS355	17	265	35	980		
GCWS160	15	160	18.5	162	GCWS400	24	265	35	1300		
GCWS200	17	190	18.5	293	GCWS450	24	315	42	1750		
GCWS250	17	212	24	440	GCWS500	24	375	35	2390		

GCWO型齿轮-蜗杆减速器主要尺寸



装配型式



mm

型号	尺寸	a	a ₁	i = 35.5 ~ 56, 100, 112					i = 63 ~ 90, 112, 80				
				d ₁	l ₁	b ₁	t ₁	L ₁	d ₁	l ₁	b ₁	t ₁	L ₁
GCWO100		100	63	22j6	36	6	24.5	255	19j6	28	6	21.5	247
GCWO125		125	63	22j6	36	6	24.5	273	19j6	28	6	21.5	265
GCWO160		160	80	28j6	42	8	31	329	24j6	36	8	27	323
GCWO200		200	100	42k6	82	12	45	443	28j6	42	8	31	403
GCWO250		250	125	48k6	82	14	51.5	538	38k6	58	10	41	514

型号	尺寸	i = 200 ~ 315					d ₂	l ₂	b ₂	t ₂	L ₂	L ₃	L ₄
		d ₁	l ₁	b ₁	t ₁	L ₁							
GCWO100		14j6	25	5	16	244	48k6	82	14	51.5	212	180	121
GCWO125		14j6	25	5	16	262	55m6	82	16	59	222	202	133
GCWO160		19j6	28	6	21.5	315	65m6	105	18	69	270	245	156
GCWO200		22j6	36	6	24.5	397	80m6	130	22	85	325	295	188
GCWO250		28j6	42	8	31	498	100m6	165	28	106	385	360	209

型号	尺寸	B ₁	B ₂	C ₁	C ₂	h	H	H ₁	H ₂	d ₃	重量kg (不包括油重)
GCWO100		225	240	190	200	25	213	380	150	14.5	74
GCWO125		260	250	220	205	30	218	410	155	148.5	107
GCWO160		325	300	230	250	35	275	510	195	18.5	162
GCWO200		400	350	280	300	40	350	655	250	24	293
GCWO250		510	410	370	350	45	435	820	310	28	440



4 输入功率与输出转矩 >>>>>

CCWU、CCWS、CCWO型双级蜗杆减速器输入功率 P_1 及输出转矩 T_2 表 1

公称 传动比 i	输入 转速 $n_1/r \cdot \min$	低速级 中心距 a/mm	100	125	160	200	250	315	355	400	450	500
			额定输入功率 P_1/kw 额定输出转矩 $T_2/N \cdot m$									
200	1500	P_1	1.37	2.036	3.534	5.57	11.27	17.96	19.32	31.33	32.62	46.7
		T_2	1150	1670	2950	4900	10100	17500	18600	31000	33000	48000
	1000	P_1	1.05	1.594	2.840	4.46	9.83	15.62	17.63	27.36	29.04	36.3
		T_2	1280	1900	3480	5750	12900	21900	25000	40000	43000	55000
	750	P_1	0.84	1.370	2.432	3.97	8.48	13.48	15.38	23.11	24.93	29.6
		T_2	1350	1970	3920	6650	14500	24500	28500	44500	48700	59000
500	P_1	0.60	1.126	1.967	3.12	6.14	10.27	11.16	17.00	17.60	21.3	
	T_2	1370	2350	4520	7500	15000	26800	29000	47000	49500	59500	
250	1500	P_1	1.24	1.728	3.019	4.93	10.07	17.1	19.62	30.2	33.22	41.3
		T_2	1210	1650	3050	5250	11700	20100	23300	36000	39500	52000
	1000	P_1	0.94	1.359	2.375	3.82	8.76	13.9	16.27	24.5	25.78	31.0
		T_2	1330	1890	3500	5950	14000	23500	28300	42500	44900	57500
	750	P_1	0.75	1.170	2.023	3.326	7.17	11.8	12.97	20.0	20.64	24.5
		T_2	1360	2140	3850	6650	14800	25500	28900	45000	46400	59000
500	P_1	0.53	0.963	1.664	2.661	5.34	8.8	9.124	14.3	14.87	17.5	
	T_2	1370	2520	4550	7650	15300	27500	29800	47000	48300	6000	
315	1500	P_1	1.05	1.65	2.55	4.05	6.4	10.5	14.0	17.0	21.5	27.0
		T_2	1300	2050	3450	5700	9200	16000	21000	26500	34500	44500
	1000	P_1	0.81	1.25	2.05	3.6	5.6	9.4	12.0	15.0	19.0	24.0
		T_2	1400	2250	3950	7200	11500	20000	26000	33500	44500	58000
	750	P_1	0.63	1.1	1.75	3.15	5.2	8.8	10.0	14.0	16.5	22.5
		T_2	1400	2500	4300	8100	14000	24500	28500	40000	49500	70000
500	P_1	0.45	0.87	1.45	2.6	4.3	6.9	7.9	11.5	13.0	20.0	
	T_2	1450	2800	5000	9600	16000	27000	32000	46500	56000	89000	
400	1500	P_1	0.95	1.45	2.3	3.9	6.0	10.0	13.0	16.5	20.5	25.5
		T_2	1400	2150	3600	6400	10000	17500	23000	29500	39000	50000
	1000	P_1	0.67	1.1	1.85	3.25	5.4	9.1	11.0	14.5	17.5	23.0
		T_2	1400	2350	4100	7500	13000	22500	27000	38000	47500	65000
	750	P_1	0.53	0.98	1.55	2.8	4.75	7.7	8.7	12.5	14.5	21.5
		T_2	1450	2650	4500	8400	14500	24500	28500	43000	52000	78000
500	P_1	0.38	0.74	1.3	2.25	3.9	6.0	6.9	9.9	11.5	18.0	
	T_2	1450	2800	5300	9600	17000	27500	32000	48500	58000	94000	
500	1500	P_1	0.82	1.2	1.85	3.55	5.6	9.6	11.5	15.5	19.0	24.0
		T_2	1400	2100	3600	7000	11500	20000	24500	33500	43500	57000
	1000	P_1	0.58	0.94	1.55	2.75	4.5	7.6	8.7	12.5	14.5	22.0
		T_2	1450	2300	4100	7700	13000	23000	27000	39000	47000	75000

CCWU、CCWS、CCWO型双级蜗杆减速器输入功率P₁及输出转矩T₂表2

公称 传动比 i	输入 转速 n ₁ /r·min	低速级 中心距 a/mm	100	125	160	200	250	315	355	400	450	500
			额定输入功率P ₁ /kw 额定输出转矩T ₂ /N·m									
500	750	P ₁	0.46	0.82	1.3	2.4	3.8	6.5	7.3	10.5	12.0	18.5
		T ₂	1450	2550	4450	8600	14000	25000	28500	42000	51000	82000
	500	P ₁	0.33	0.65	1.1	1.95	3.15	5.1	5.8	8.3	9.6	14.5
		T ₂	1450	2800	5300	9800	16500	28000	32500	47500	58000	92000
630	1500	P ₁	0.64	1.15	1.7	3.1	5.0	9.0	10.5	14.5	17.0	22.5
		T ₂	1400	2500	4100	7800	13000	24000	28500	39500	49500	69000
	1000	P ₁	0.46	0.88	1.3	2.4	3.95	6.7	7.7	11.0	12.5	20.5
		T ₂	1450	2750	4450	8600	14500	26000	30500	43500	53000	91000
	750	P ₁	0.365	0.71	1.15	2.05	3.4	5.7	6.5	9.3	10.5	17.5
		T ₂	1450	2850	5000	9500	16000	28000	33000	47500	58000	98000
	500	P ₁	0.26	0.51	0.87	1.55	2.65	4.55	5.2	7.3	8.4	12.5
		T ₂	1450	2900	5400	10000	17500	32000	37500	53000	64000	100000
800	1500	P ₁	0.54	0.96	1.55	2.7	4.5	8.1	9.3	13.0	14.5	21.5
		T ₂	1450	2500	4400	8000	14000	25500	30000	43000	52000	79000
	1000	P ₁	0.39	0.73	1.2	2.1	3.5	6.0	6.9	9.6	11.0	17.5
		T ₂	1450	2650	4850	8700	15500	27000	31500	46000	55000	93000
	750	P ₁	0.31	0.61	1.05	1.85	2.95	5.1	5.8	8.1	9.3	14.5
		T ₂	1450	2850	5400	9800	17000	29000	34000	49500	60000	98000
	500	P ₁	0.225	0.44	0.74	1.35	2.25	4.0	4.7	6.4	7.4	10.5
		T ₂	1500	2900	5400	10000	17500	32500	39000	56000	67000	100000
1000	1500	P ₁	0.5	0.72	1.15	2.05	3.55	5.6	6.5	9.3	10.5	15.5
		T ₂	1450	2100	3650	7000	12000	21000	24500	36000	43000	67000
	1000	P ₁	0.36	0.58	0.93	1.6	2.8	4.45	5.1	7.0	8.1	12.0
		T ₂	1450	2300	4150	7700	13500	23500	27000	38500	46500	74000
	750	P ₁	0.29	0.5	0.79	1.4	2.4	3.75	4.25	6.0	8.8	10.5
		T ₂	1450	2550	4450	8500	14500	25000	29000	41500	50000	80000
	500	P ₁	0.21	0.415	0.65	1.15	1.95	2.95	3.4	4.75	5.4	8.2
		T ₂	1500	2950	5200	9900	17000	27500	32000	47000	57000	91000
1250	1500	P ₁	0.395	0.65	0.99	1.85	3.05	5.1	5.9	8.2	9.4	15.0
		T ₂	1450	2400	4000	7900	13500	24000	28000	40500	48500	82000
	1000	P ₁	0.285	0.51	0.77	1.45	2.45	3.9	4.5	6.1	7.1	11.5
		T ₂	1450	2650	4300	8700	15000	26000	30000	42500	51000	88000
	750	P ₁	0.225	0.45	0.68	1.25	2.05	3.3	3.8	5.2	6.0	9.7
		T ₂	1500	2950	4800	9700	16000	28000	32500	46000	56000	96000
	500	P ₁	0.165	0.33	0.55	0.94	1.6	2.65	3.05	4.25	4.9	7.3
		T ₂	1500	3000	5400	10000	17500	31500	37000	53000	64000	100000



CCWU、CCWS、CCWO型双级蜗杆减速器输入功率P₁及输出转矩T₂表3

公称 传动比 i	输入 转速 n ₁ /r·min	低速级 中心距 a/mm	100	125	160	200	250	315	355	400	450	500
			额定输入功率P ₁ /kw 额定输出转矩T ₂ /N·m									
1600	1500	P ₁	0.34	0.55	0.89	1.6	2.7	4.5	5.2	7.1	8.2	13.0
		T ₂	1450	2350	4250	8000	14000	24500	29000	40500	49000	83000
	1000	P ₁	0.25	0.44	0.7	1.25	2.15	3.5	4.0	5.4	6.2	10.0
		T ₂	1500	2600	4600	8800	15500	27000	31500	42500	52000	90000
	750	P ₁	0.2	0.385	0.62	1.1	1.85	2.95	3.4	4.6	5.3	8.4
		T ₂	1500	2900	5100	9800	17000	29000	34000	47500	57000	97000
500	P ₁	0.145	0.29	0.47	0.81	1.4	2.35	2.75	3.85	4.35	6.2	
	T ₂	1500	3050	5400	10000	18000	32500	39000	56000	66000	100000	
2000	1500	P ₁	0.215	0.4	0.66	1.25	2.0	3.45	3.95	5.2	6.0	10.0
		T ₂	1150	2200	3900	7700	13000	24000	28500	38500	47000	76000
	1000	P ₁	0.155	0.28	0.51	0.92	1.55	2.65	3.0	3.9	4.55	7.2
		T ₂	1150	2200	4200	7900	14000	26000	30500	40500	50000	77000
	750	P ₁	0.11	0.22	0.415	0.73	1.2	2.2	2.55	3.4	3.59	5.7
		T ₂	1150	2200	4350	7900	14000	27500	33000	45000	55000	77000
500	P ₁	0.086	0.16	0.3	0.51	0.84	1.6	1.95	2.55	3.05	4.15	
	T ₂	1150	2200	4350	7900	14000	28000	34500	47000	60000	78000	
2500	1500	P ₁	0.19	0.345	0.59	1.1	1.8	2.85	3.45	4.5	5.3	8.6
		T ₂	1150	2200	4150	7800	13500	23500	29000	39000	48000	76000
	1000	P ₁	0.13	0.245	0.45	0.79	1.35	2.25	2.6	3.4	4.0	7.2
		T ₂	1150	2200	4350	7900	14000	25500	31000	41000	51000	77000
	750	P ₁	0.105	0.195	0.35	0.62	1.05	1.85	2.25	2.95	3.45	4.9
		T ₂	1150	2200	4350	7900	14000	26500	33500	45500	56000	77000
500	P ₁	0.076	0.14	0.255	0.45	0.72	1.3	1.7	2.15	2.6	3.55	
	T ₂	1150	2200	4350	7900	14000	26500	34500	47000	60000	78000	
3150	1500	P ₁	0.150	0.273	0.438	0.818	1.269	2.647	3.483	4.12	5.27	6.93
		T ₂	900	1700	3150	5920	10150	21800	30100	38500	49200	67200
	1000	P ₁	0.105	0.194	0.313	0.588	0.895	1.847	2.436	2.89	3.70	5.02
		T ₂	910	1730	3200	5960	10300	21900	30300	39000	49600	67600
	750	P ₁	0.082	0.151	0.247	0.453	0.706	1.453	1.916	2.30	2.95	3.85
		T ₂	915	1740	3230	5980	10400	21950	30400	39200	49800	67800
500	P ₁	0.058	0.107	0.174	0.314	0.498	1.023	1.346	1.61	2.07	2.71	
	T ₂	920	1750	3250	6000	10500	22000	30500	39500	50000	68000	
3500	1500	P ₁	-	-	0.415	0.730	1.14	2.23	3.00	3.60	4.60	6.10
		T ₂	-	-	3200	5940	10250	21850	30200	38700	49400	67300
	1000	P ₁	-	-	0.296	0.521	0.81	1.59	2.11	2.56	3.28	4.32
		T ₂	-	-	3230	5970	10350	21900	30350	39100	49700	67700
	750	P ₁	-	-	0.227	0.404	0.63	1.25	1.65	2.00	2.48	3.35
		T ₂	-	-	3240	5990	10450	21950	30450	39300	49900	67800
500	P ₁	-	-	0.156	0.281	0.45	0.88	1.16	1.40	1.79	2.35	
	T ₂	-	-	3250	6000	10500	22000	30500	39500	50000	68000	

GCWU、GCWO、GCWS型齿轮-蜗杆减速器输入功率P₁及输出转矩T₂表2

公称 传动比 i	输入 转速 n ₁ /r·min	低速级 中心距 a/mm	100	125	160	200	250	315	355	400	450	500
			额定输入功率P ₁ /kw 额定输出转矩T ₂ /N·m									
35.5	1500	P ₁	4.02	7.1	12.3	19.8	35.8	57.0	67.0	88.0	112.0	139.0
		T ₂	770	1400	2480	4080	7500	12100	13500	18900	24000	30200
	1000	P ₁	3.0	5.75	9.8	14.8	27.7	46.7	57.5	78.0	105.0	126.0
		T ₂	840	1610	2750	4400	8500	14500	17000	24700	33500	40400
	750	P ₁	2.4	4.54	7.8	12.3	23.0	38.7	49.5	68.0	87.0	110.0
		T ₂	870	1670	2990	4800	9100	15500	19000	28000	36000	46200
500	P ₁	1.75	3.3	6.0	9.4	17.0	28.8	37.5	51.0	63.0	85.0	
	T ₂	920	1730	3320	5400	9800	17000	21000	31000	38000	52500	
40	1500	P ₁	3.7	6.6	11.0	18.0	33.0	51.0	61.0	85.0	101.0	125.0
		T ₂	810	1450	2600	4200	7800	12500	14000	21000	25000	31500
	1000	P ₁	2.7	5.0	8.2	13.0	24.5	42.5	53.0	77.0	95.0	120.0
		T ₂	870	1750	2800	4500	8700	15000	18000	28000	34500	43500
	750	P ₁	2.25	4.1	6.7	10.5	19.5	34.0	43.5	62.0	77.0	105.0
		T ₂	910	1850	3000	4850	9200	16000	19500	29500	37000	49500
500	P ₁	1.05	3.0	5.1	8.2	14.5	25.5	32.5	46	56.0	75.0	
	T ₂	1050	1650	3350	5500	9900	17500	21500	32000	39000	53000	
45	1500	P ₁	3.4	6.1	10.3	16.5	31.0	49.5	59.0	83.0	99.0	125.0
		T ₂	820	1500	2650	4300	8200	13500	15000	22500	27000	34000
	1000	P ₁	2.5	4.65	7.5	12.0	22.5	38.5	48.0	71.0	87.0	115.0
		T ₂	880	1650	2850	4650	8800	15500	18500	28500	35500	46500
	750	P ₁	2.0	3.75	6.2	9.7	18.0	31.0	40.0	56.0	70.0	95.0
		T ₂	920	1750	3100	5000	9300	16500	20000	30000	37500	51000
500	P ₁	1.45	2.75	4.8	7.7	13.5	23.0	29.5	42.0	51.0	68.0	
	T ₂	980	1900	3500	5800	10000	18000	22000	33000	40500	54000	
50	1500	P ₁	3.1	5.6	9.8	15.5	29.5	48.5	58.0	81.0	97.0	120.0
		T ₂	840	1550	2700	4300	8300	14000	16000	23500	28500	35500
	1000	P ₁	2.25	4.25	7.2	11.0	21.5	36.5	46.5	67.0	83.0	110.0
		T ₂	900	1700	2900	4700	8900	15500	19000	29000	36000	48000
	750	P ₁	1.8	3.35	6.0	9.4	17.0	29.5	38.5	54.0	67.0	90.0
		T ₂	940	1800	3200	5100	9400	16500	20500	30500	38000	51000
500	P ₁	1.3	2.5	4.65	7.4	13.0	22.0	28.0	39.5	48.5	65.0	
	T ₂	1000	1950	3650	5900	10500	18000	22000	33500	41000	55000	
56	1500	P ₁	2.9	5.3	8.7	13.5	26.0	44.5	55.0	79.0	93.0	120.0
		T ₂	860	1600	2750	4450	8500	14500	17000	26500	31500	40500
	1000	P ₁	2.1	3.95	6.6	10.0	19.0	33.0	42.5	59.0	73.0	100.0
		T ₂	920	1750	3050	4850	9200	16000	19500	29500	37000	50000
	750	P ₁	1.65	3.2	5.6	8.6	15.5	27.0	34.5	48.5	59.0	80.0
		T ₂	960	1850	3400	5400	9700	17000	21000	31500	38500	53000
500	P ₁	1.2	2.35	4.2	6.8	11.5	20.0	26.0	35.5	43.0	58.0	
	T ₂	1000	2000	3750	6300	11000	19000	23000	34500	42000	57000	



GCWU、GCWO、GCWS型齿轮-蜗杆减速器输入功率P₁及输出转矩T₂表 2

公称 传动比 i	输入 转速 n ₁ /r·min	低速级 中心距 a/mm	100	125	160	200	250	315	355	400	450	500
			额定输入功率P ₁ /kw						额定输出转矩T ₂ /N·m			
63	1500	P ₁	2.55	4.7	8.1	12.5	24.0	40.5	51.0	74.0	88.0	115.0
		T ₂	880	1650	2800	4550	8700	15000	18000	28000	33500	44000
	1000	P ₁	1.85	3.45	6.2	9.7	17.5	30.5	39.5	55.0	68.0	91.0
		T ₂	940	1800	3200	5100	9400	16500	20500	30500	38000	50000
	750	P ₁	1.5	2.75	5.2	8.1	14.0	25.5	31.5	44.0	56.0	73.0
		T ₂	990	1850	3450	5600	10000	18000	21500	32500	41000	53000
	500	P ₁	1.05	2.05	3.9	6.4	11.0	18.5	24.0	33.0	40.5	54.0
		T ₂	1050	2050	3850	6600	11000	19500	24000	35500	44000	59000
71	1500	P ₁	2.3	4.35	7.5	12.0	22.0	37.5	47.5	69.0	83.0	115.0
		T ₂	900	1700	2900	4750	8900	15500	19000	28000	34000	48000
	1000	P ₁	1.7	3.15	5.9	9.0	16.0	28.0	36.0	52.0	64.0	84.0
		T ₂	960	1850	3300	5300	9700	17500	21000	31000	39000	53000
	750	P ₁	1.35	2.55	4.85	7.5	13.0	23.5	29.0	41.5	52.0	67.0
		T ₂	1000	1900	3600	5800	10500	19000	22500	33000	41500	55000
	500	P ₁	0.98	1.9	3.65	6.0	9.8	17.5	22.0	31.5	37.5	50.0
		T ₂	1050	2100	3950	6800	11500	21000	24500	36500	44000	61000
80	1500	P ₁	2.1	3.95	6.9	11.0	20.0	35.5	45.5	63.0	78.0	105.0
		T ₂	920	1750	2950	4900	9100	16000	19500	29000	36000	50000
	1000	P ₁	1.55	2.85	5.4	8.2	14.5	26.5	34.5	46.5	58.0	75.0
		T ₂	980	1850	3400	5500	9800	17500	21500	31500	40000	53000
	750	P ₁	1.25	2.3	4.45	6.9	12.0	22.0	28.0	37.0	46.5	61.0
		T ₂	1050	2000	3700	6100	10500	19000	23000	33500	42500	56000
	500	P ₁	0.88	1.7	3.3	5.5	9.4	17.0	21.0	28.5	34.5	45.5
		T ₂	1100	2100	4050	7000	12500	21500	25500	38000	46000	62000
90	1500	P ₁	2.0	3.8	6.4	10.0	18.0	32.0	42.0	58.0	72.0	99.0
		T ₂	930	1800	3050	4950	9300	16000	20000	29500	36500	51000
	1000	P ₁	1.45	2.75	5.0	7.8	13.5	24.5	31.0	43.5	55.0	71.0
		T ₂	990	1900	3450	5600	10000	17500	22000	32500	41500	54000
	750	P ₁	1.15	2.2	4.05	6.7	11.5	20.0	25.0	35.5	43.5	58.0
		T ₂	1050	2000	3750	6300	11000	19500	23500	34500	43000	58000
	500	P ₁	0.84	1.6	3.0	5.2	8.8	15.5	19.0	27.0	33.0	43.0
		T ₂	1100	2150	4100	7200	12500	22000	26000	39000	48000	64000
100	1500	P ₁	1.9	3.35	5.7	8.9	16.5	29.0	37.0	54.0	67.0	87.0
		T ₂	900	1650	2800	4550	8500	15500	19000	29000	37000	47000
	1000	P ₁	1.4	2.5	4.25	6.7	12.0	21.0	27.0	38.5	48.0	62.0
		T ₂	980	1750	3050	4950	9100	16000	20000	30500	38000	50000
	750	P ₁	1.15	2.2	3.6	5.6	9.7	17.0	22.0	31.0	38.5	50.0
		T ₂	1050	1950	3350	5400	9600	17000	21500	32500	40000	53000
	500	P ₁	0.85	1.65	2.9	4.45	7.4	13.0	16.5	23.0	28.5	37.0
		T ₂	1100	2050	3950	6200	10500	19000	23000	34500	43000	57000

GCWU、GCWO、GCWS型齿轮-蜗杆减速器输入功率P₁及输出转矩T₂表3

公称 传动比 i	输入 转速 n ₁ /r·min	低速级 中心距 a/mm	100	125	160	200	250	315	355	400	450	500
			额定输入功率P ₁ /kw 额定输出转矩T ₂ /N·m									
112	1500	P ₁	1.75	3.25	5.1	8.1	14.5	25.5	33.5	47.5	59.0	76.0
		T ₂	920	1700	2900	4650	8700	15500	19500	29500	37500	48000
	1000	P ₁	1.35	2.45	3.9	6.1	11.0	19.0	24.5	34.5	42.0	55.0
		T ₂	1000	1850	3150	5100	9400	16500	20500	31500	39000	51000
	750	P ₁	1.1	2.0	3.3	5.2	8.7	15.5	20.0	27.5	33.5	44.5
		T ₂	1050	1950	3500	5700	9900	17500	22000	33000	41000	54000
500	P ₁	0.8	1.5	2.65	4.15	6.7	12.0	15.0	21.0	25.0	33.5	
	T ₂	1100	2100	4050	6600	11000	20000	24000	36000	44500	59000	
125	1500	P ₁	1.55	2.8	4.8	7.4	13.0	23.5	30.0	43.5	54.0	69.0
		T ₂	950	1700	3000	4750	8900	15500	19500	30000	38000	48500
	1000	P ₁	1.2	2.15	3.65	5.8	10.0	17.0	22.0	31.5	39.0	51.0
		T ₂	1050	1900	3250	5400	9600	17000	21000	32000	40500	53000
	750	P ₁	0.97	1.75	3.15	4.8	8.2	14.5	18.0	25.5	31.5	41.0
		T ₂	1100	2000	3650	5900	10500	18500	22500	33500	42000	55000
500	P ₁	0.71	1.3	2.5	3.8	6.4	11.0	14.0	20.0	23.5	31.5	
	T ₂	1150	2150	4200	6700	11500	21000	25000	38000	45500	61000	
140	1500	P ₁	1.45	2.55	4.5	6.8	12.0	21.5	27.5	40.5	51.0	63.0
		T ₂	970	1750	3100	4950	9100	16500	20000	30500	39000	50000
	1000	P ₁	1.1	1.95	3.45	5.4	9.3	16.0	20.5	30.0	37.0	47.0
		T ₂	1050	1950	3450	5600	10000	18000	21500	32500	41000	54000
	750	P ₁	0.89	1.6	3.0	4.5	7.8	13.5	17.0	24.0	29.5	37.5
		T ₂	1100	2050	3900	6100	11000	19500	23500	34500	43000	57000
500	P ₁	0.65	1.2	2.3	3.6	6.0	10.5	13.0	18.5	22.0	28.5	
	T ₂	1150	2200	4250	7100	12000	21500	26500	38500	46500	63000	
160	1500	P ₁	1.35	2.35	4.15	6.3	11.5	20.5	26.0	36.0	45.5	58.0
		T ₂	1000	1800	3150	5100	9400	16500	20000	30500	39500	50000
	1000	P ₁	0.99	1.8	3.25	5.0	8.6	15.0	19.5	27.0	32.5	42.5
		T ₂	1050	2000	3550	5800	10500	18000	22000	33500	41500	55000
	750	P ₁	0.81	1.45	2.8	4.15	7.1	13.0	16.0	22.0	26.5	34.5
		T ₂	1150	2100	4000	6300	11000	20000	23500	36000	43500	58000
500	P ₁	0.59	1.05	2.1	2.35	5.6	9.8	12.5	17.0	20.0	26.5	
	T ₂	1200	2250	4350	7300	12500	22000	27000	40500	48000	64000	
180	1500	P ₁	1.25	2.3	3.8	6.0	10.5	18.5	23.5	33.5	42.0	54.0
		T ₂	1000	1850	3250	5200	9700	17000	20500	31000	39500	52000
	1000	P ₁	0.94	1.75	3.1	4.7	7.9	14.0	17.5	25.5	30.5	40.5
		T ₂	1100	2050	3800	5900	10500	18500	22500	34000	42000	57000
	750	P ₁	0.77	1.4	2.55	4.05	6.8	12.0	14.5	21.0	25.0	33.0
		T ₂	1150	2150	4050	6600	11500	20500	24500	37000	44500	60000
500	P ₁	0.56	1.0	1.9	3.25	5.4	9.1	11.5	16.0	19.0	25.0	
	T ₂	1200	2250	4400	7700	13500	23000	28000	41500	50000	66000	