



五星减速机
WUXING JIANSUJI

SJMA蜗轮丝杆升降机选型手册

泰兴市五星减速机有限公司

Taixing Five Star Reducer Co., Ltd.

地址：江苏省泰兴市姚王镇118号

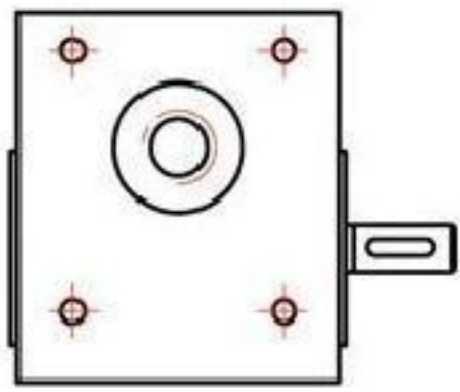
24小时服务热线：13961848999



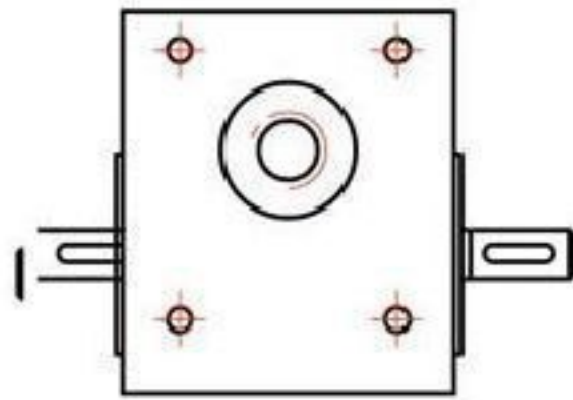
扫一扫加微信



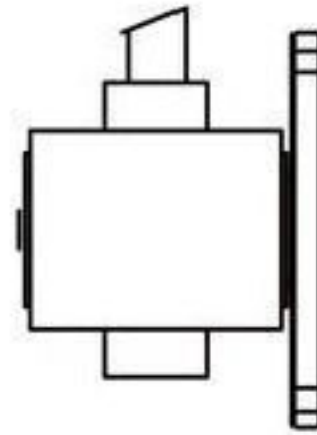
输入方式



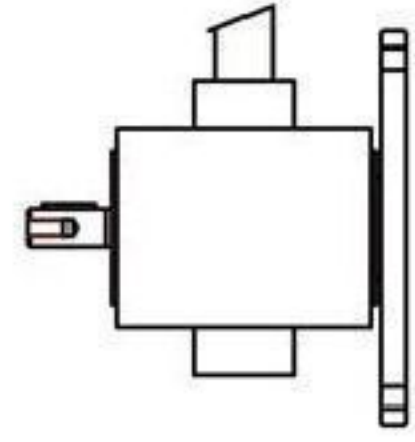
Vers.1 单轴输入



Vers.2 单轴输入

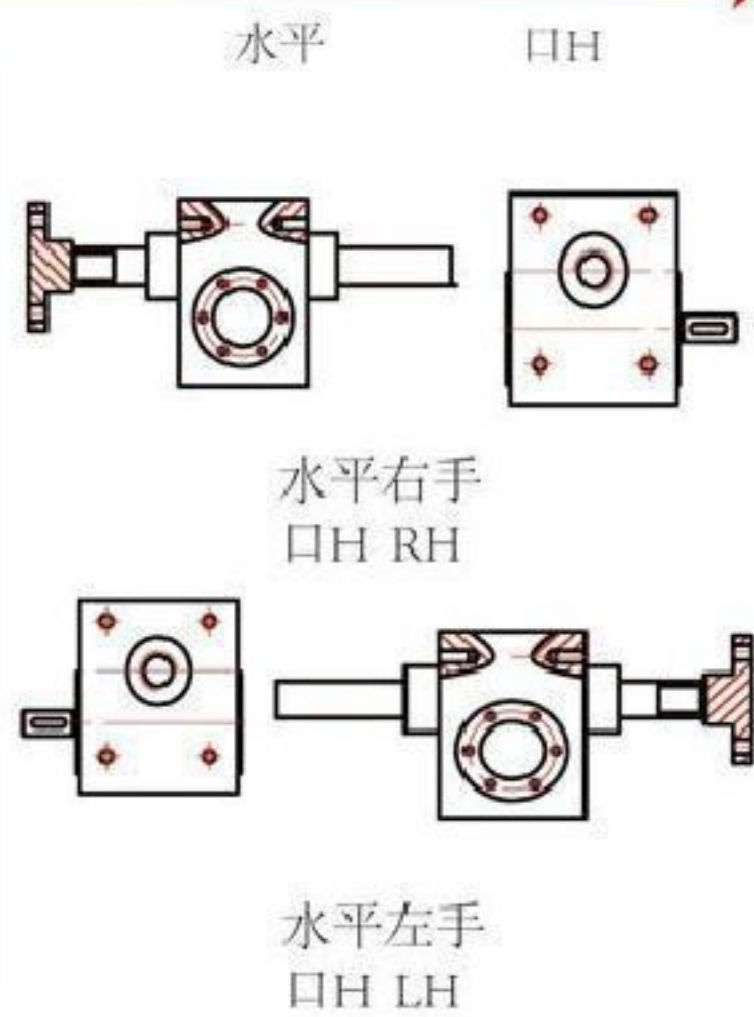
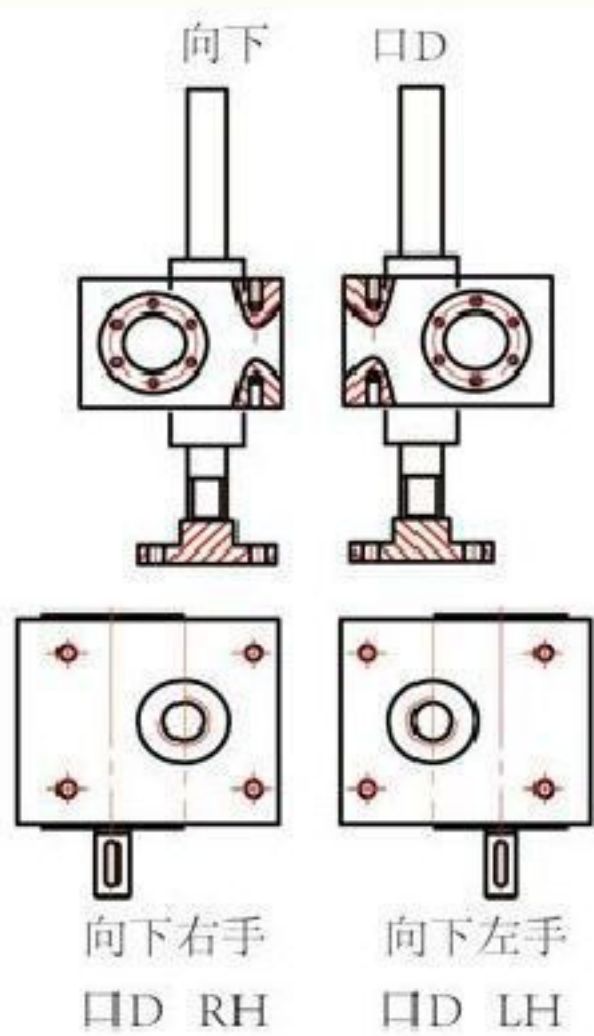
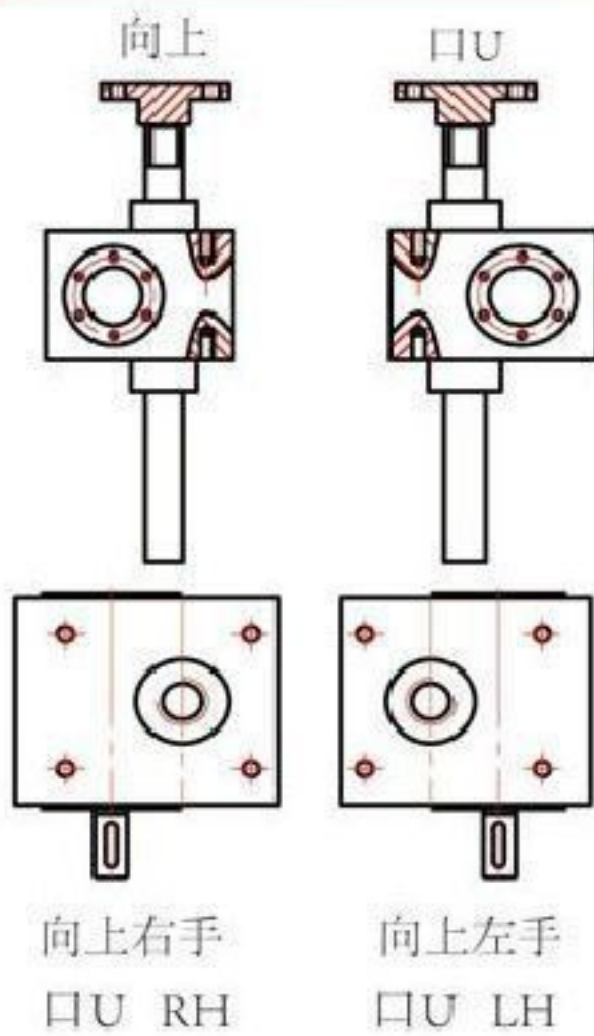


Vers.3 电机法兰输入

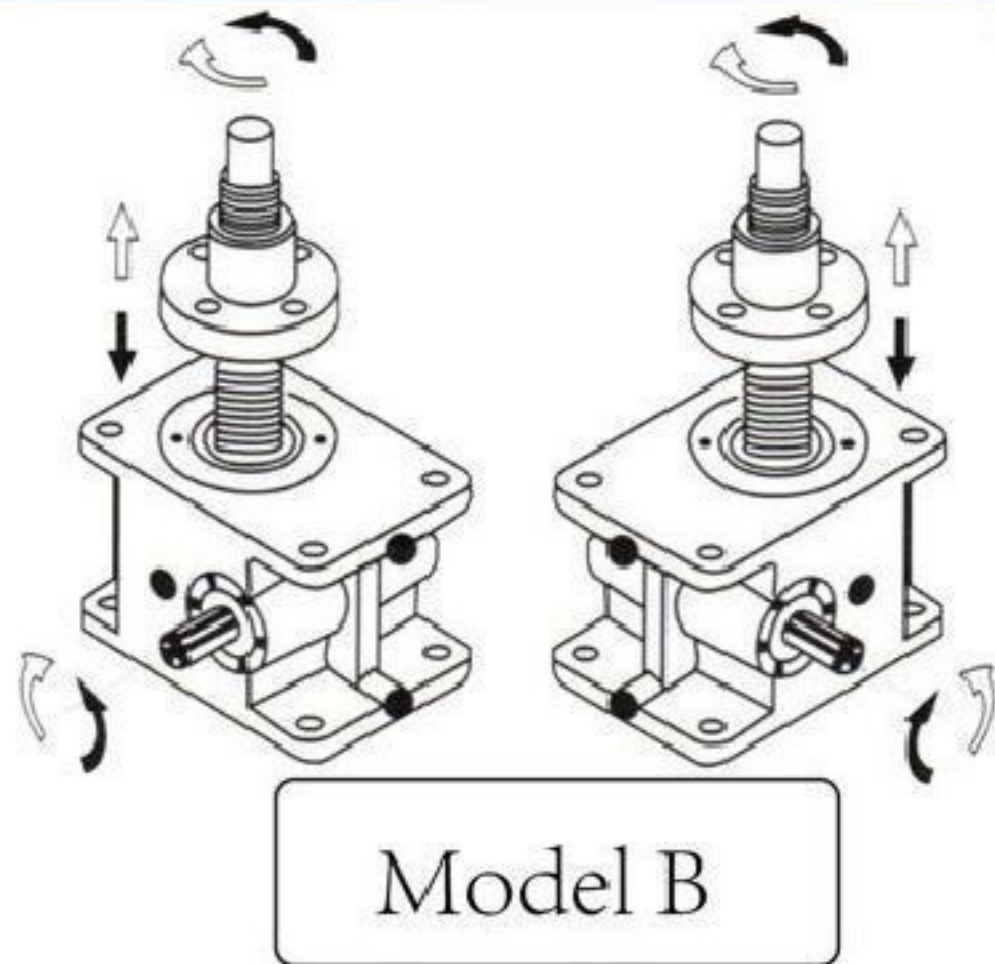
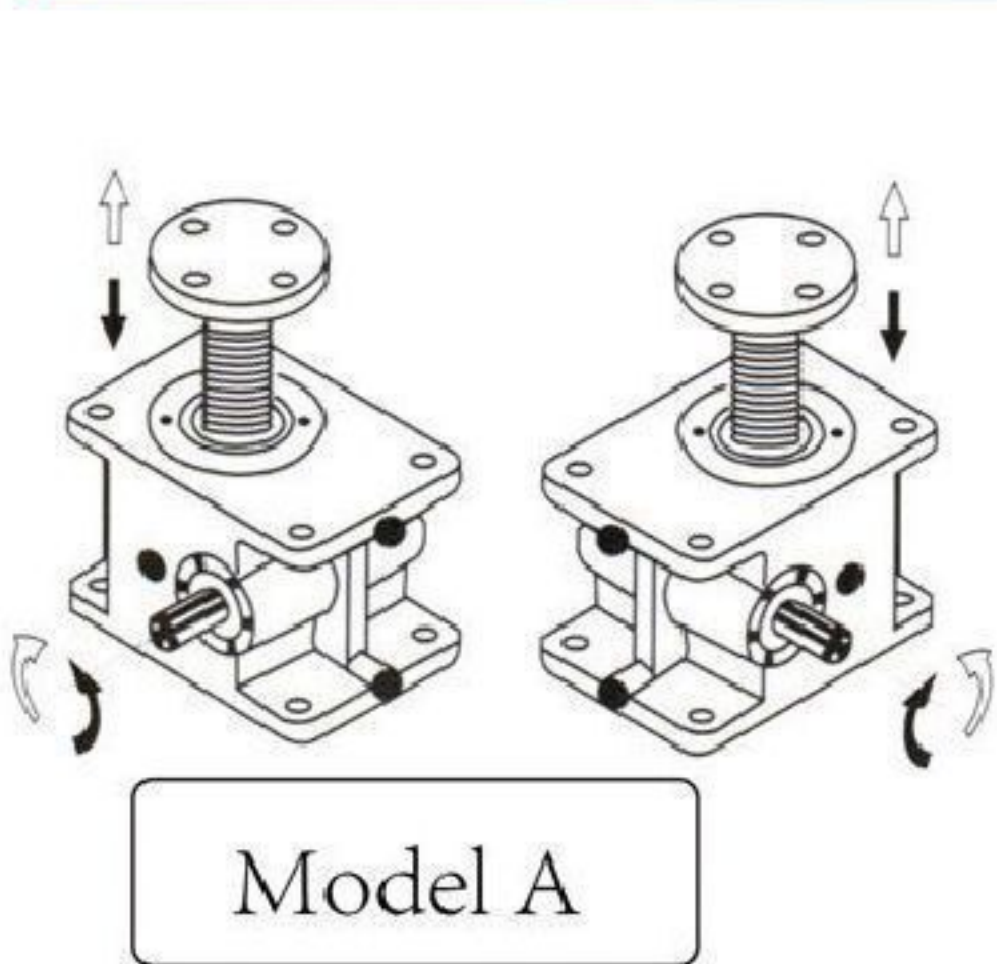


Vers.4 电机法兰+轴输入

安装位置



输入轴旋转-丝杆或螺母运动方向





SJ 系列

先进的设计，紧凑的铝合金箱体，与MA系列相比较有更低的价格，同时工作制更低。

- * 负载范围：0.5吨-20吨
- * 推杆升降速度可至30mm/s
- * 输入速度最高为1500RPM
- * 输入形式多样
- * 10分钟的工作制为20%（环境温度为70℃时）



SJ系列技术参数表

型 号	SJ5	SJ10	SJ25	SJ50	SJ80	SJ200
最大提升力 N	50000	10000	250000	50000	80000	200000
丝杠螺纹 直径*螺距	Tr18*4	Tr25*5	Tr30*6	Tr40*7	Tr55*9	Tr70*2 Tr80*12
减速比	RH	1:4	-	-	-	-
	RV	1:6.25	1:4	1:6	1:7	1:7
	RN	1: 12.5	1: 16	1: 18	1: 14	1: 14
	RL	1: 25	1: 24	1: 24	1: 28	1: 28
输入1转 丝杆升降 行程	RH	1	-	-	-	-
	RV	0.64	1.25	1	1	1.28
	RN	0.32	0.31	0.33	0.5	0.64
	RL	0.16	0.21	0.25	0.25	0.32
最大允许输 入功率KW	RH	0.40	-	-	-	-
	RV	0.40	0.60	1.2	2.4	2.5
	RN	0.20	0.30	0.7	1.7	1.8
	RL	0.17	0.25	0.6	1.2	1.2
满载最大 启动扭矩Nm	RH	3.8	-	-	-	-
	RV	2.5	9	19.9	44.1	77
	RN	1.7	3.5	8.3	24.8	47
	RL	1	2.5	7.6	18	34
启动效率	RH	0.25	-	-	-	-
	RV	0.25	0.26	0.20	0.18	0.18
	RN	0.21	0.20	0.16	0.15	0.15
	RL	0.16	0.16	0.13	0.11	0.11
输入 15000rpm运 行效率	RH	0.35	-	-	-	-
	RV	0.34	0.36	0.34	0.32	0.33
	RN	0.29	0.28	0.27	0.28	0.29
	RL	0.25	0.25	0.25	0.23	0.24
丝杠承受最大扭矩 Nm	8	20	65	165	368	1180
外壳材料	铝GAISi9, UNI3051			铸铁G25 UNI5007-69		
无丝杆和防护罩重量 Kg	1.5	2.3	10.4	25	35	75
每100mm丝杆的重量 Kg	0.16	0.23	0.45	0.8	1.6	2.5



MA 系列

MA系列升降机箱体设计方案更适合重载应用及高频繁工作制的环境制。

- * 负载范围：0.5吨-35吨
- * 推杆升降速度可至75mm/s（最高速度可达150mm/s）
- * 输入速度最高为3000RPM
- * 可提供双头，三头丝杆和滚珠丝杆
- * 附件配置：限位开关，防尘罩，安全螺母。防旋转装置齿隙抵消装置。
- * 10分钟的工作制为20%（环境温度为70℃时）

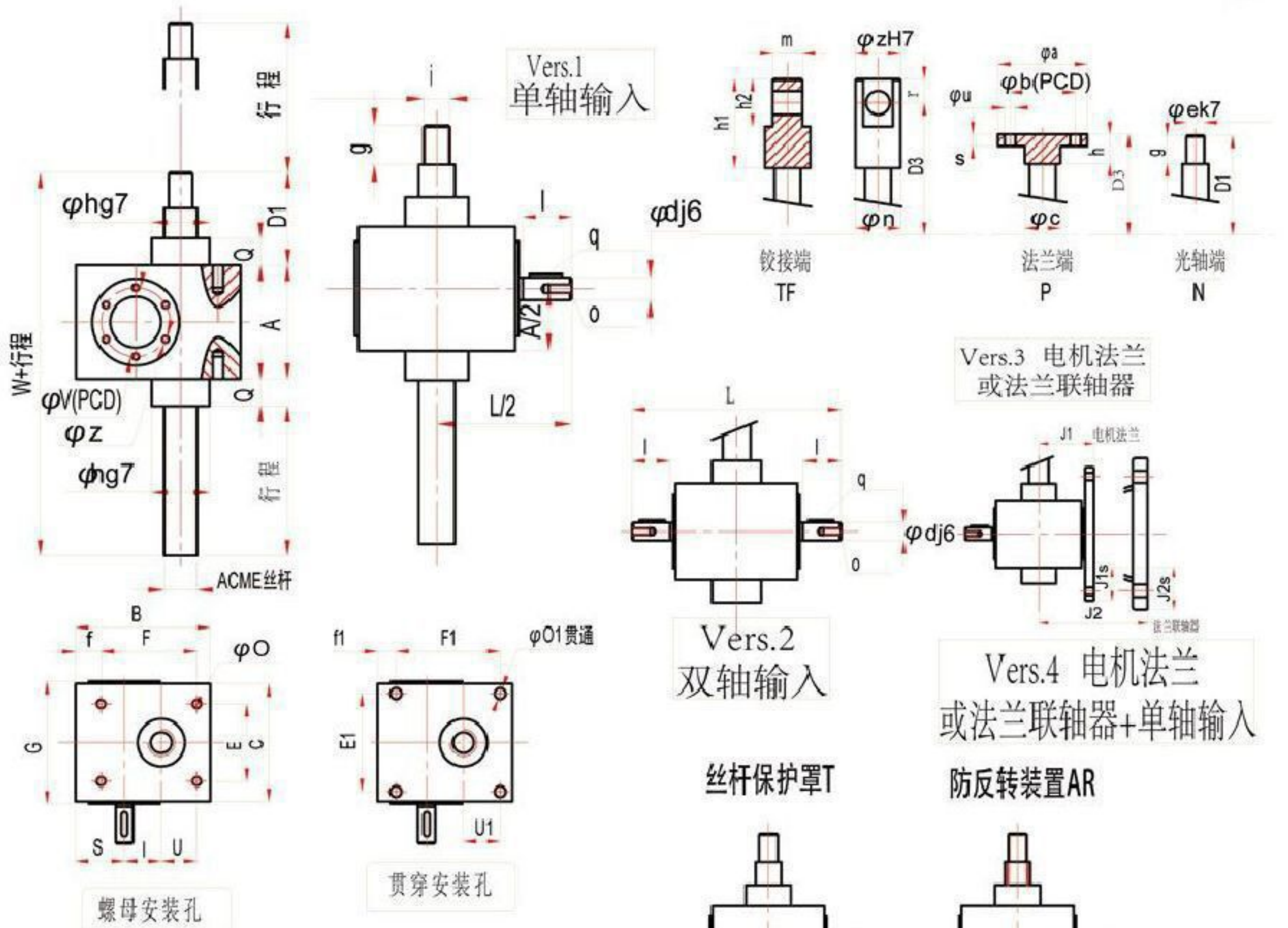


MA系列技术参数表

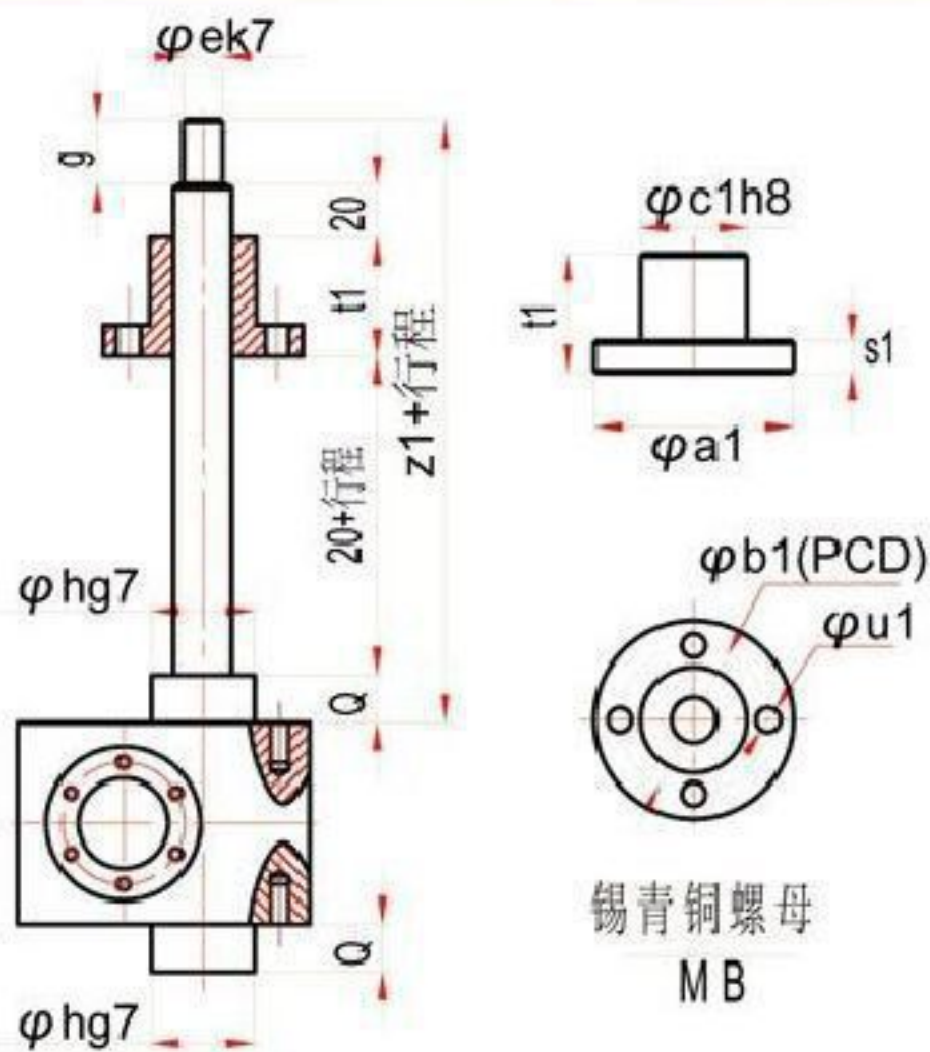
型 号	MA5	MA10	MA25	MA50	MA80	MA100	SJ200	MA350	
最大提升力	N 50000	10000	250000	50000	80000	100000	200000	350000	
丝杠螺纹	直径*螺距	Tr18*4	Tr22*5	Tr30*6	Tr40*7	Tr55*9	Tr60*12	Tr70*12	Tr100*16
减速比	RV	1:4	1:5	1:6	1:7	1:7	1:8	1:8	3:32
	RN	1:16	1:20	1:18	1:14	1:14	1:24	1:24	1:16
	RL	1:24	1:25	1:24	1:28	1:28	1:32	1:32	1:32
输入1转 丝杆升降 行程	RV	1	1	1	1.28	1.5	1.5	1.5	
	RN	0.25	0.25	0.333	0.5	0.64	0.5	0.5	1
	RL	0.166	0.20	0.25	0.25	0.32	0.375	0.375	0.5
最大允许输 入功率KW	RV	0.40	0.60	1.2	2.4	2.5	3	4.5	8
	RN	0.20	0.30	0.7	1.7	1.8	2.6	4	7
	RL	0.17	0.25	0.6	1.2	1.2	2.3	3.8	6.8
满载最大 启动扭矩Nm	RV	3.8	7.2	19.9	44.1	77	120	282	525
	RN	1.2	2.6	8.3	24.8	47	62	133	400
	RL	1	2.3	7.6	18	34	50	109	280
启动效率	RV	0.21	0.22	0.20	0.18	0.18	0.20	0.17	0.16
	RN	0.16	0.15	0.16	0.15	0.15	0.13	0.12	0.14
	RL	0.13	0.14	0.13	0.11	0.11	0.12	0.11	0.10
输入 1500rpm运 行效率	RV	0.36	0.37	0.34	0.32	0.31	0.36	0.33	0.32
	RN	0.28	0.28	0.27	0.28	0.27	0.29	0.26	0.29
	RL	0.25	0.27	0.25	0.23	0.22	0.26	0.24	0.24
丝杆承受最大扭矩 Nm		8	20	65	165	368	525	1180	2880
外壳材料		铝GAISI9, UNI3051	铸铁G25	UNI5007-69					
无丝杆和防护罩重量Kg		2.2	4.3	13	26	26	48	75	145
每100mm丝杆的重量 Kg		0.16	0.23	0.45	0.8	1.6	1.8	2.5	5.2



SJ系列 Model A 丝杆运动式

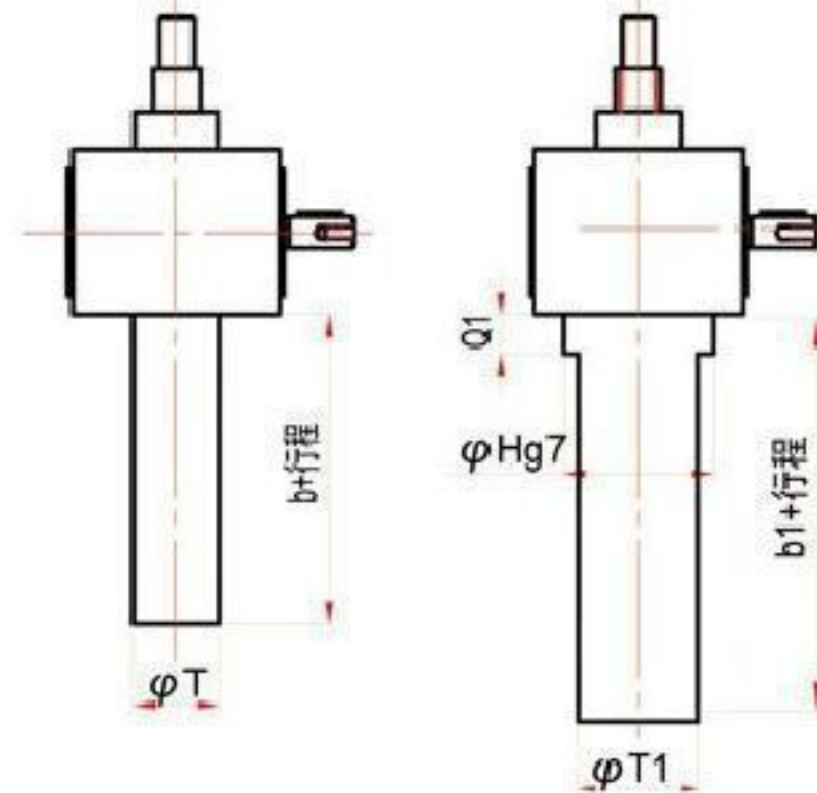


Model B 螺母运动式



丝杆保护罩T

防反转装置AR



SIZE	SJ5	SJ10	SJ25	SJ50	SJ80	SJ200
φT	35	40	50	65	102	130
exec.T	37	43	48	57	65	75
b _{exec.T+SN}	87	93	128	137	155	155
exec.T+FCM	86	93	98	-	-	-
exec.T+FCP	87	93	98	107	115	115
φH	55	70	85	115	-	-
Q1	21	18	25	32	-	-
φT1	45	55	70	90	100	140
b _{exec.AR}	86	88	105	112	165	175
exec.AR+FCP	96	98	115	132	165	175



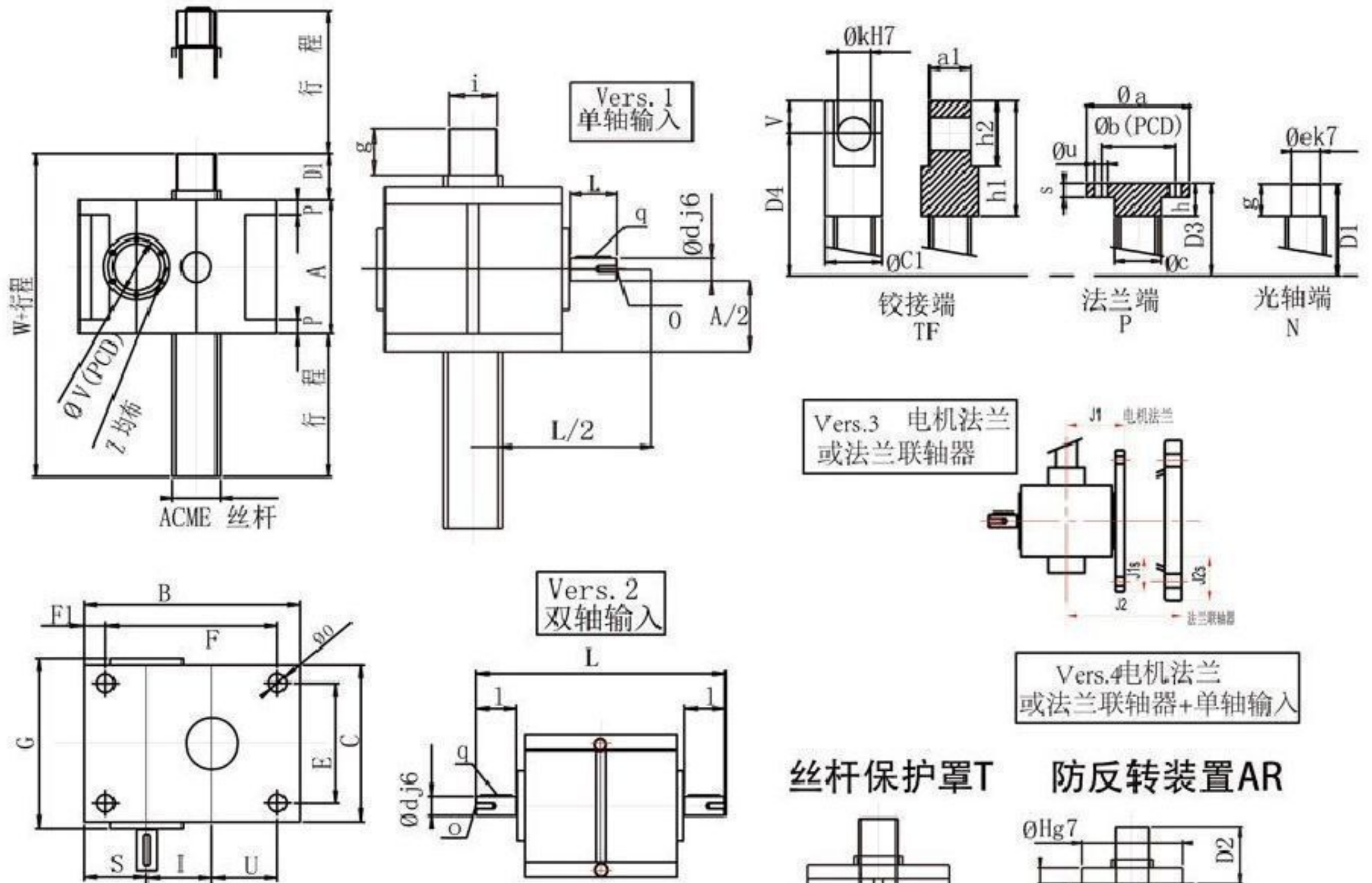
SJ 系列

尺寸表

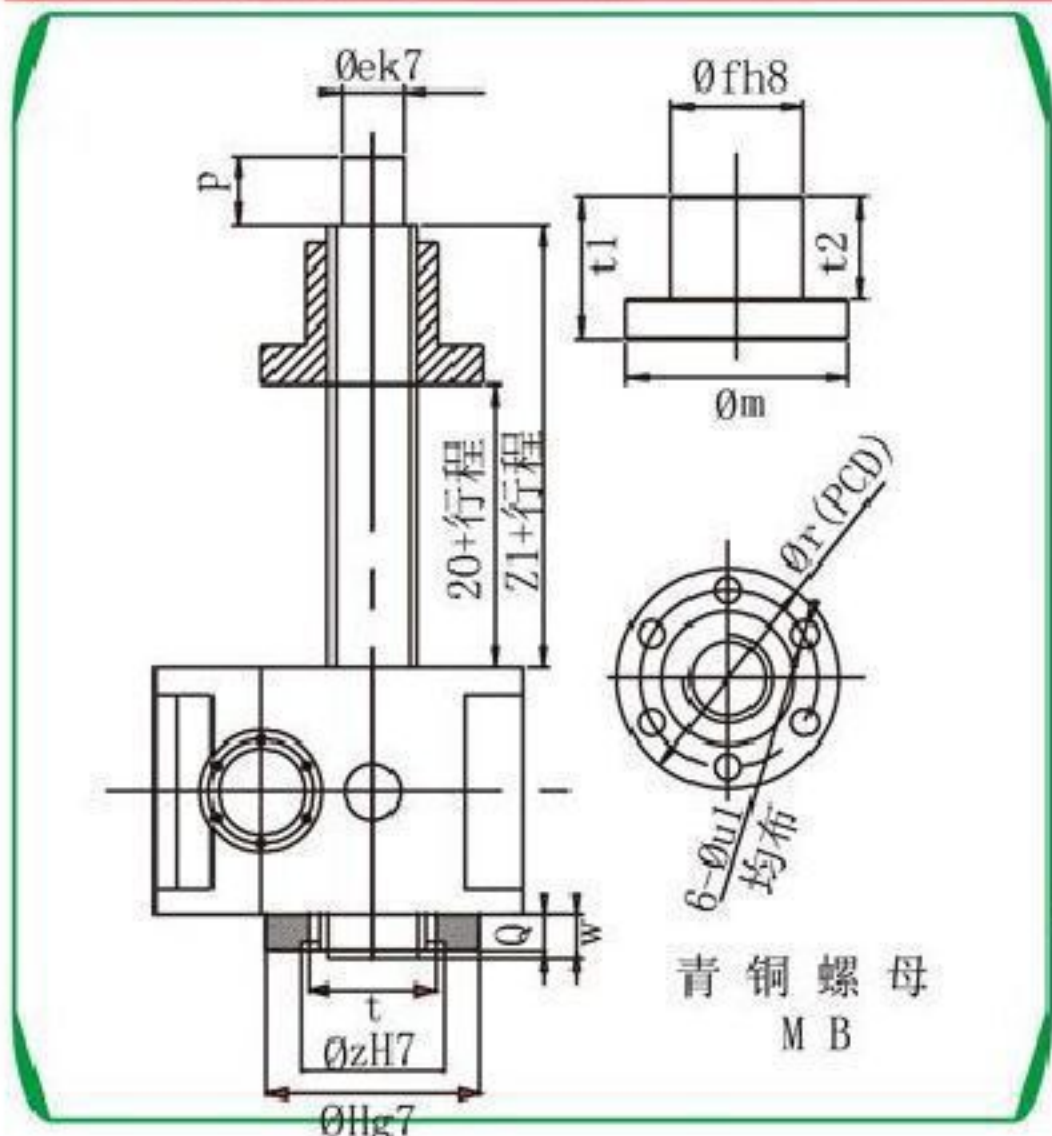
型号	SJ5	SJ10	SJ25	SJ50	SJ80	SJ200
ACME丝杆	Tr18*4	Tr22*5	Tr30*6	Tr40*7	Tr55*9	Tr70*12 Tr80*12
A	62	76	82	118	160	176
B	100	110	160	200	220	280
C	86	96	130	160	170	230
D1 (closed)	51	62	81	90	108	118
D2 (closed)	52	63	83	92	110	120
D3 (closed)	77	93	118	137	160	210
E	52	63	81	115	134	180
E1	56	80	102	130	120	180
F	60	78	106	150	175	230
F1	80	85	131	165	180	230
G	90	100	136	165	165	-
I	25	30	50	63	63	90
L	135	165	221.5	269	269	350
O (thread*depth)	M8*14	M8*15	M10*15	M12*16	M20*30	M30*45
φO1	9	9	11	13	17	26.5
Q	12	18	23	32	40	40
S	37	40	50	59	74	75
U	21	29	42	63	60	90
U1	28	30	48	60	63	90
φV (pcd)	46	46	64	63	63	-
W	125	156	186	240	308	334
Z (thread*depth)	M6*13 (holes)	M5*10	M5*10	M6*14	M6*14	-
Z1	111	127	151	185	228	268
φa	68	75	100	120	150	180
φa1	68	75	100	120	130	190
φb (pcd)	45	55	75	85	110	130
φb1 (pcd)	50	56	75	90	105	140
φc	25	30	40	50	70	85
φc1	30	40	50	60	75	100
φd	9	14	19	24	24	30
φe	12	15	20	30	40	50
f	23	21	36	35	22	25
f1	10	15	17	17	20	25
g	19	24	38	38	48	58
h	20	25	40	40	50	60
φh	30	38.7	46	60	90	120
h1	60	75	100	120	140	210
h2	30	40	50	70	80	120
i	M12*1.75	M16*1.5	M20*1.5	M30*2	M42*3	M56*3
l	20	30	40	50	50	55
m	20	25	30	40	50	75
φn	32	38	48	68	78	108
o (thread*depth)	M4*8	M6*14	M8*16	M8*16	M8*16	M10*18
q	3*3*15	5*5*20	6*6*30	8*7*40	8*7*40	8*7*45
r	15	20	25	35	40	60
s	8	10	12	15	20	25
s1	12	12	15	25	20	35
t1	40	45	50	75	100	130
φu*n° holes	φ7*4	φ9*4	φ11*4	φ17*4	φ21*4	φ26*6
φu1*n° holes	φ7*4	φ9*4	φ11*4	φ17*4	φ17*4	φ26*6 φ18*4
φz	14	20	25	35	40	80
J1	56 B5/B14:57.5	63 B5/B14:62	63/71B5:102	80 B5:100	80 B5:100	--
J1s	56 B5:29	63B5:37	63 B5:29	80 B5:41	80 B5:20	
J2	56 B14:9	63 B14:7	71 B5:39	90 B5:200	90 B5:200	100/112 B5:252.5
	63 B5:98	71 B5:122	80 B5:182	90 B14:200	90 B14:200	100/112 B14:252.5
		71 B14:131	80 B14:176	90 B5:182	100 B5:220	100/112 B5:220
J2s	63B5:39	71 B5:47	80 B5:59	90B5:41	90 B5:20	100/112 B5:37
		71B14:15	80 B14:19	90B14:11	90 B14:-	100/112 B14:-
			90 B:59	100B5:66	100 /112 B5:45	
			90 B14:29	100 B14:	100/112 B14:-	



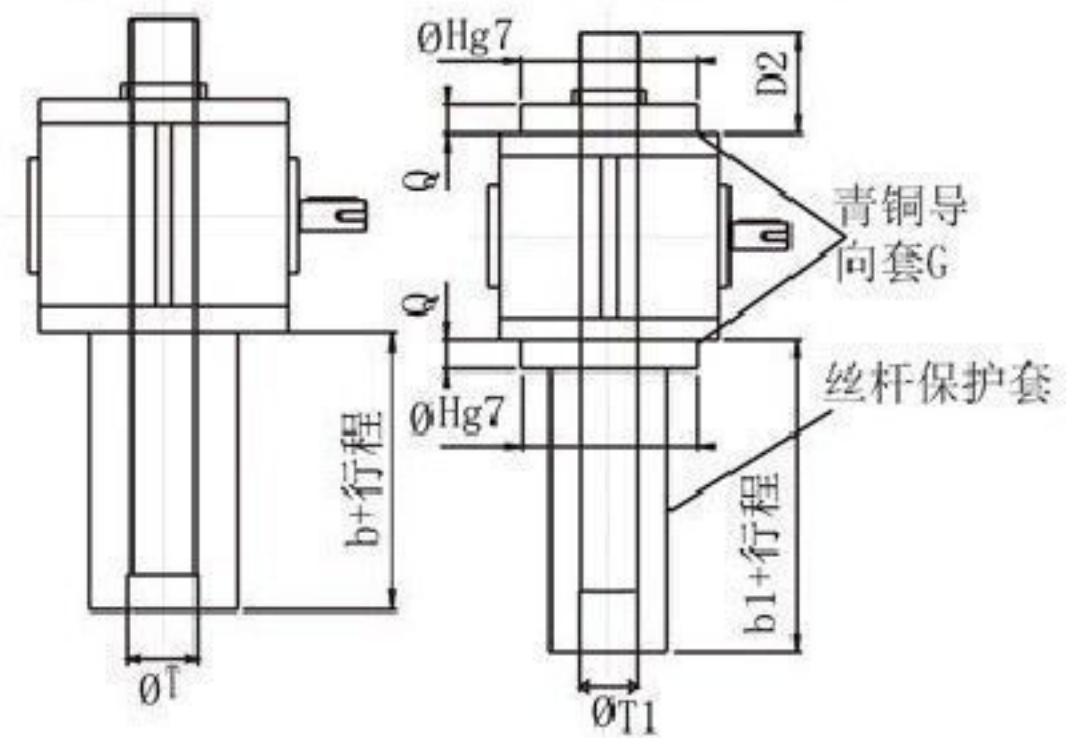
MA系列 Model A 丝杆运动式



Model B 螺母运动式



丝杆保护罩T 防反转装置AR



SIZE	MA5	MA10	MA25	MA50	MA80	MA100	MA200	MA350
φT	45	55	70	90	90	110	150	180
exec.T	25	25	25	25	25	35	35	35
exec.T+SN	75	75	105	105	115	105	115	135
b exec.T+AR	80	85	95	105	125	115	145	175
exec.T+FCM	82	86	--	--	--	--	--	--
exec.T+FCP	85	86	94	96	96	100	105	110
exec.T+AR+FCP	90	96	114	126	146	140	175	210
φT1 (SEE NOTE)	36(40)	45(50)	55	55	90	90	90	160
exec.TG	50	51	59	61	61	65	90	160
b1 exec.TG+FCM	100	101	115	--	--	--	--	--
exec.TG+FCP	100	101	109	111	111	115	140	165